

CODIGO INFORME:  
**PR-RES-02-B9-173-C-01**  
 DESCRIPCIÓN INFORME  
**BLOQUE 9 - Paredes 19 y 20**

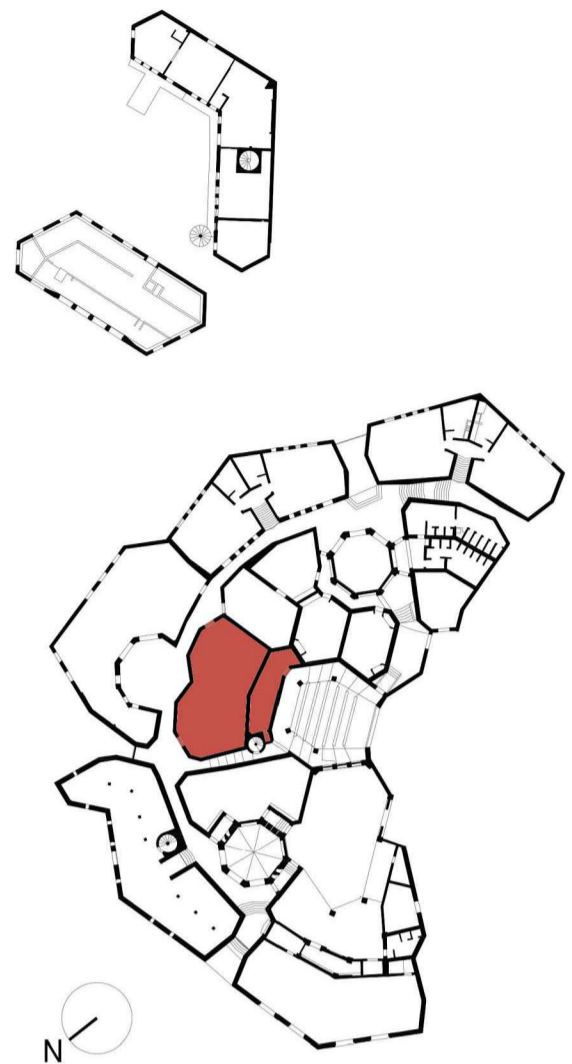
**Levantamiento digital y restitución 2D/3D**  
 Responsable científico: Prof. Alessandro Merlo  
 Colaboradores  
 Arq. Francesco Frullini  
 Ph.D. Arq. Gaia Lavoratti  
 Arq. Giulia Lazzari  
 Arq. Elisa Luzzi  
 Arq. Michela Notarnicola

**Diagnostico de las alteraciones y degradaciones**  
 Responsable científico: Prof. Susanna Gaccia  
 Colaboradores  
 Ph.D. Arq. Stefania Aimar  
 Ph.D. Arq. Leonardo Germani  
 Arq. Francesco Pisani  
 Ph.D. Arq. Salvatore Zocco

**Análisis de la inestabilidad**  
 Responsable científico: Prof. Michele Paradiso  
 Colaboradores  
 Lic. Marco Altamura  
 Prof. Stefano Galassi  
 Arq. Sara Garuglieri

**Técnicas e instrumentos para la gestión de obras de restauración y consolidación**  
 Responsable científico: Prof. Saverio Mecca  
 Colaboradores  
 Prof. Letizia Dipasquale  
 Ing. Vito Getuli

**Modelo de información de la construcción (BIM)**  
 Responsable científico: Prof. Carlo Biagini  
 Colaborador  
 Ph.D. Ing. Vincenzo Donato



escala : 1:20  
 Tamaño: A1  
 0 5 10 15 20m



## Lista de degradaciones y alteraciones | fichas técnicas | intervenciones

**Operaciones preliminares**

- Inspección del soporte
- Protección del soporte
- Perforación del soporte con medios mecánicos

**Integración / restablecimiento**

- Integración / restablecimiento de la textura de la pared
- Integración / restablecimiento de elementos estructurales

**Limpeza**

- Remoción de agregados u elementos incompatibles
- Remoción manual con equipo adecuado
- Limpeza con cepillo con fibra vegetal (para o pelo)
- Limpeza con pincel y esponja
- Limpeza con chorro de agua
- Enfriamiento de agua pulverizada a la baja presión

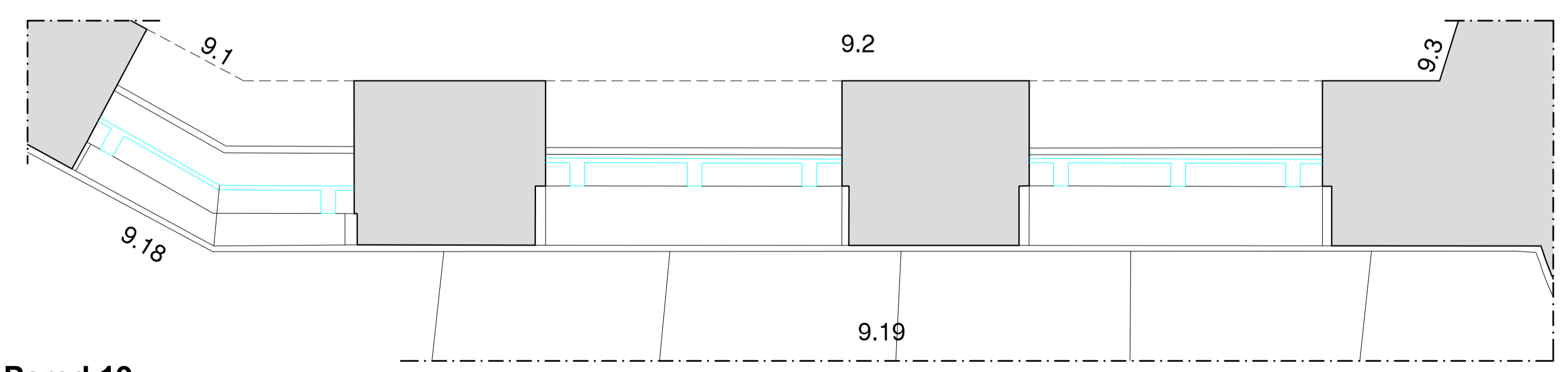
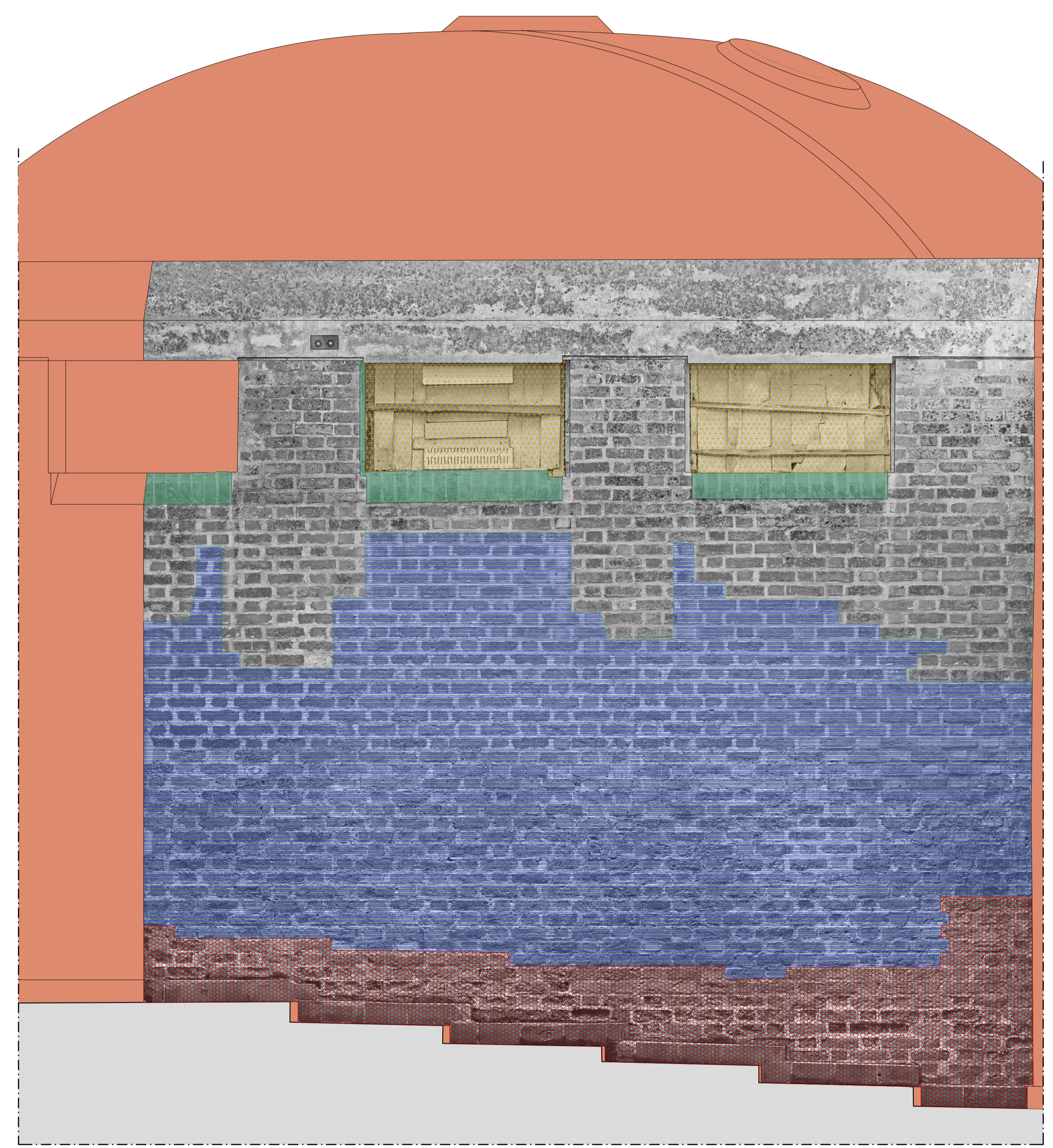
**Preconsolidación / Consolidación**

- Aplicación de alfileres de fibra / resinas / lechada de cal

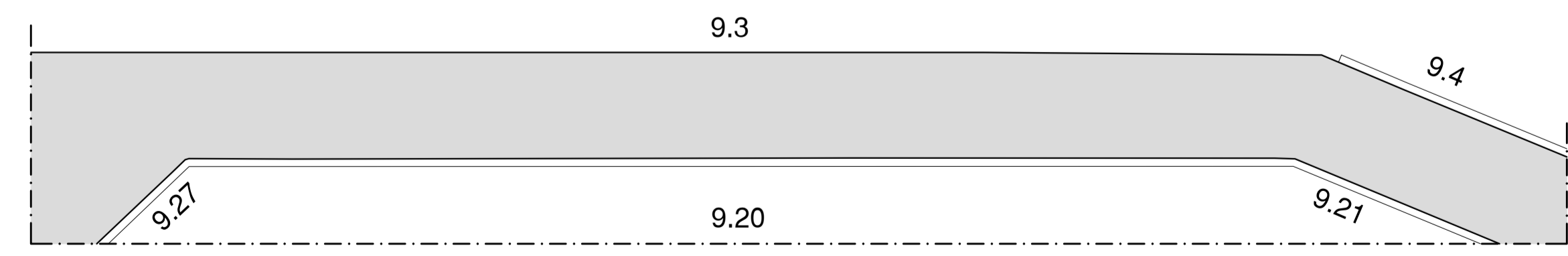
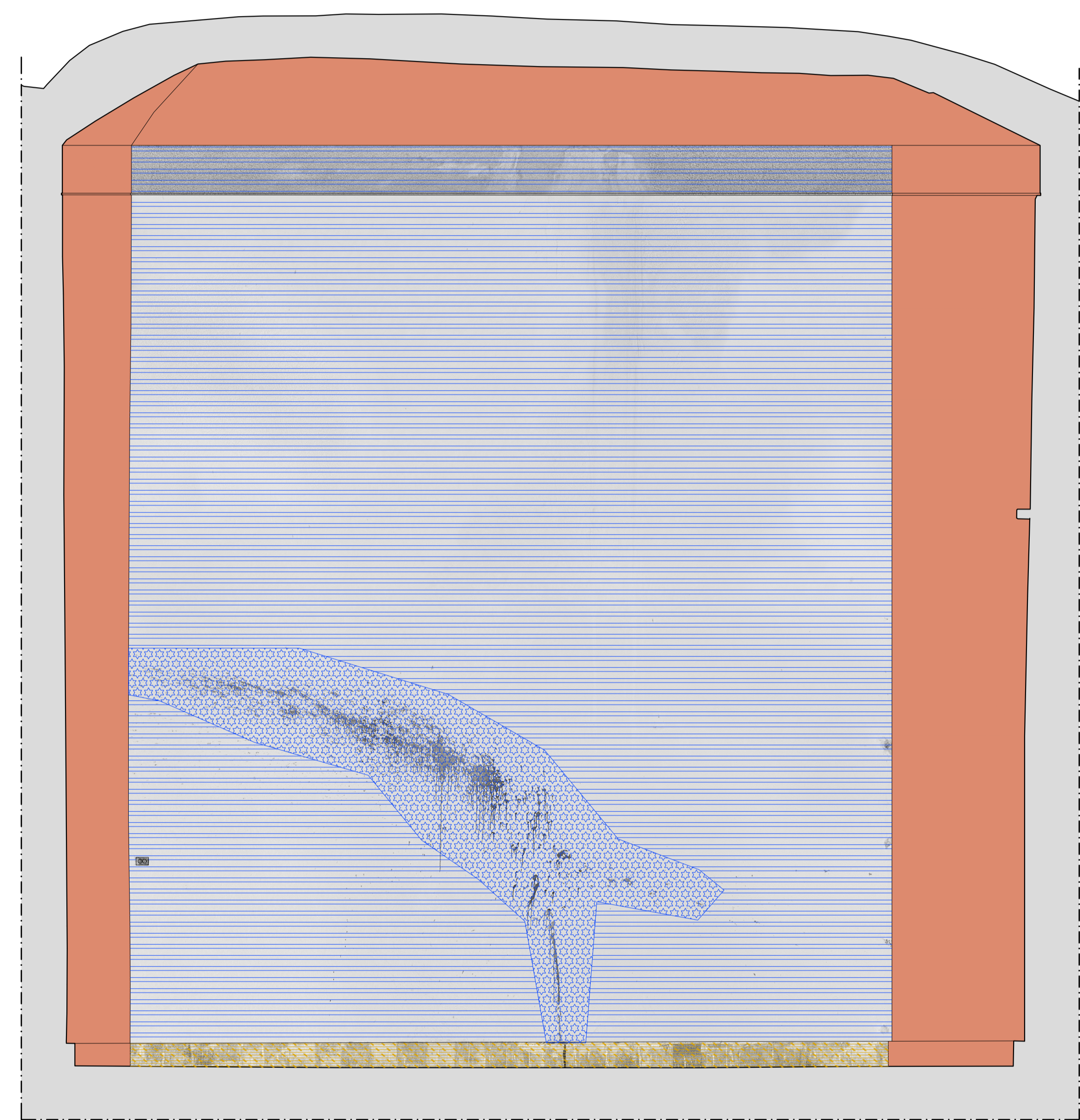
**Protección**

- Barrera contra la humedad por capilaridad ascendente
- Aplicación de hidrogelante no tóxico
- Corta de vegetación
- Aplicación de boquilla mediante función
- Eliminación del sistema raíz
- Aplicación de alfileres / resinas

RMZ 02	RMZ 02	CSD 01	CSD 02	INT 02	PLT 01	PLT 02	PLT 03	PLT 02	PLT 02	DMF 01	DSZ 01	DSZ 02
[Icon]	[Icon]	[Icon]	[Icon]	[Icon]	[Icon]	[Icon]	[Icon]	[Icon]	[Icon]	[Icon]	[Icon]	[Icon]
CSD 01	INT 02	INT 02	INT 04	INT 04	PLT 02	PLT 02	PLT 02	PLT 02	INT 06	DSZ 04	INT 03	INT 03
[Icon]	[Icon]	[Icon]	[Icon]	[Icon]	[Icon]	[Icon]	[Icon]	[Icon]	[Icon]	[Icon]	[Icon]	[Icon]
INT 02	INT 04	INT 04	INT 04	INT 04	PLT 02	PLT 02	PLT 02	INT 06	DSZ 04	INT 03	INT 03	INT 03
[Icon]	[Icon]	[Icon]	[Icon]	[Icon]	[Icon]	[Icon]	[Icon]	[Icon]	[Icon]	[Icon]	[Icon]	[Icon]
INT 02	INT 04	INT 04	INT 04	INT 04	PLT 02	PLT 02	PLT 02	INT 06	DSZ 04	INT 03	INT 03	INT 03
[Icon]	[Icon]	[Icon]	[Icon]	[Icon]	[Icon]	[Icon]	[Icon]	[Icon]	[Icon]	[Icon]	[Icon]	[Icon]
INT 02	INT 04	INT 04	INT 04	INT 04	PLT 02	PLT 02	PLT 02	INT 06	DSZ 04	INT 03	INT 03	INT 03
[Icon]	[Icon]	[Icon]	[Icon]	[Icon]	[Icon]	[Icon]	[Icon]	[Icon]	[Icon]	[Icon]	[Icon]	[Icon]



Pared 19



Pared 20