

CODIGO INFORME:
PR-RES-02-B7-151-C-01
 DESCRIPCIÓN INFORME
BLOQUE 7 - Paredes 33, 34 y 35

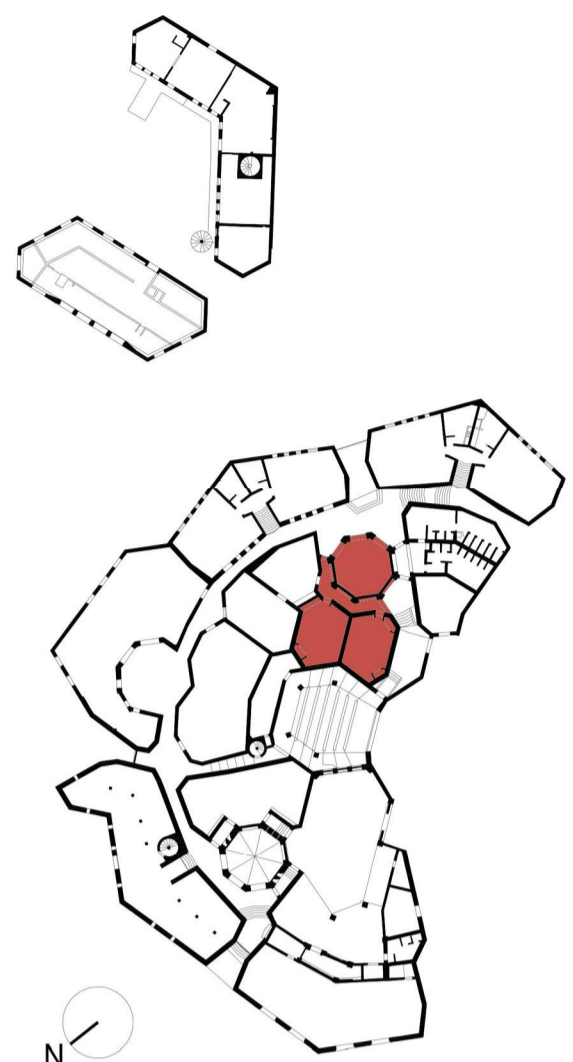
Levantamiento digital y restitución 2D/3D
 Responsable científico: Prof. Alessandro Merlo
 Colaboradores
 Arq. Francesco Frullini
 Ph.D. Arq. Gaia Lavorati
 Arq. Giulia Lazzari
 Arq. Elisa Luzzi
 Arq. Michela Notarnicola

Diagnostico de las alteraciones y degradaciones
 Responsable científico: Prof. Susanna Caccia
 Colaboradores
 Ph.D. Arq. Stefania Almar
 Ph.D. Arq. Leonardo Germani
 Arq. Francesco Pisani
 Ph.D. Arq. Salvatore Zocco

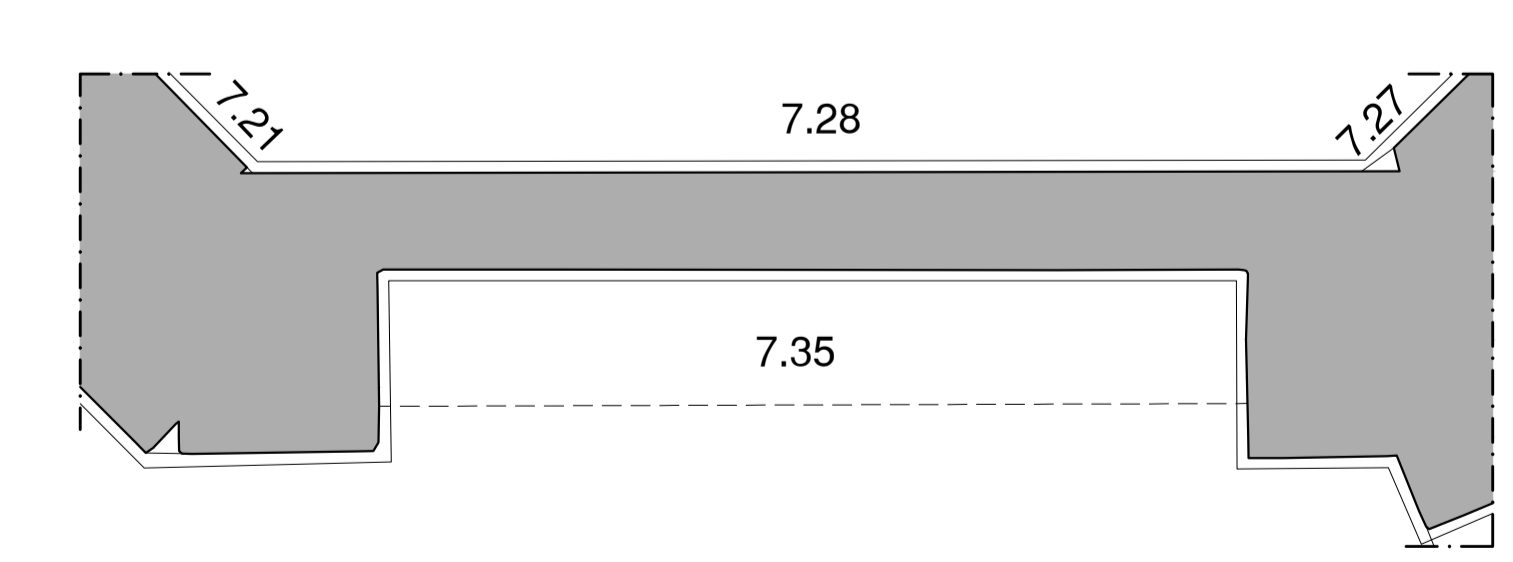
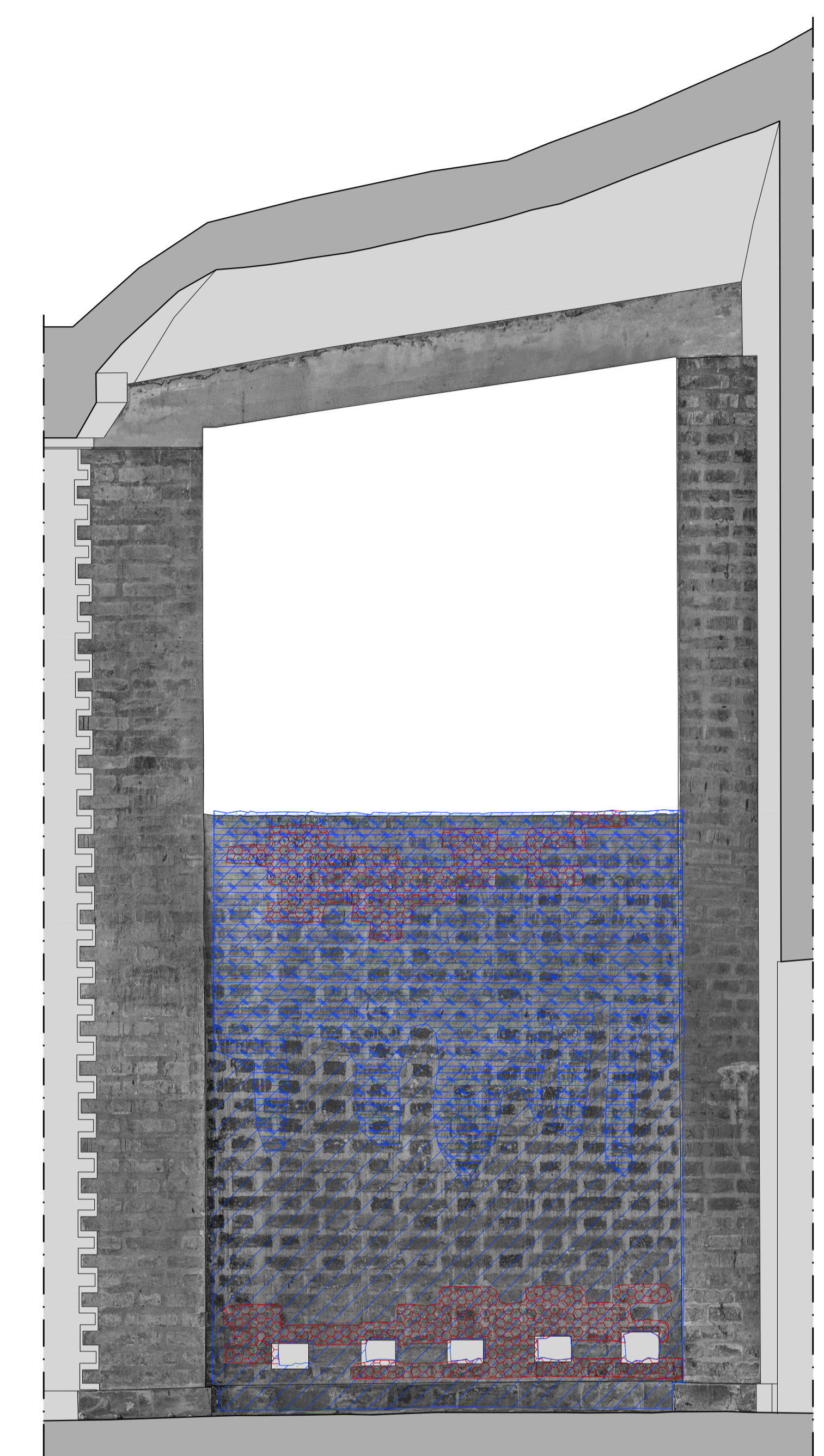
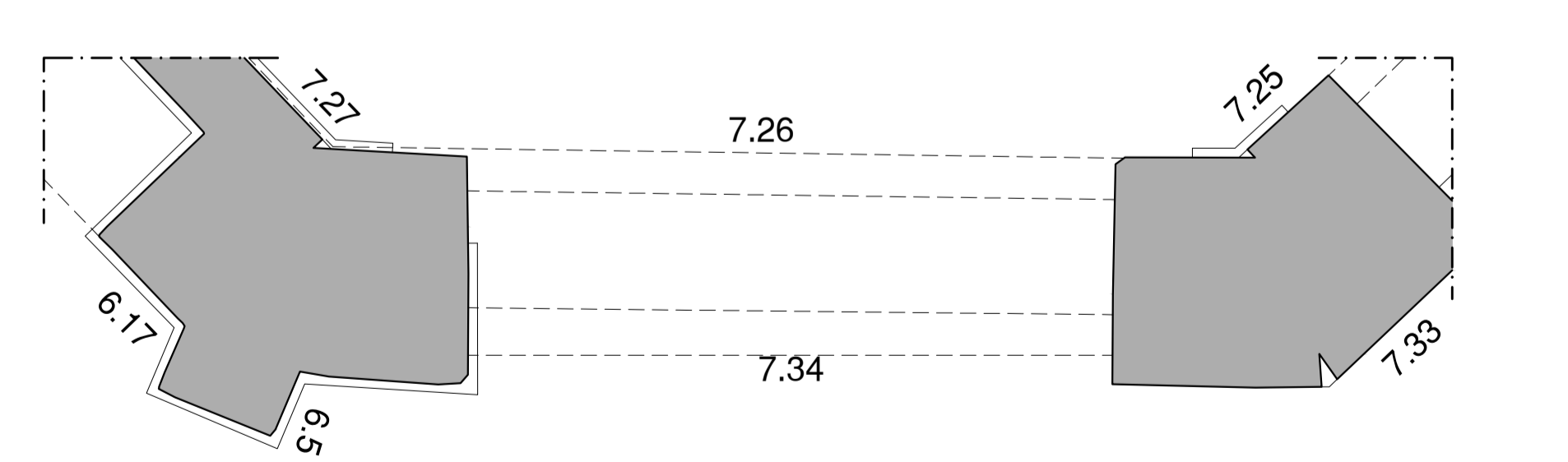
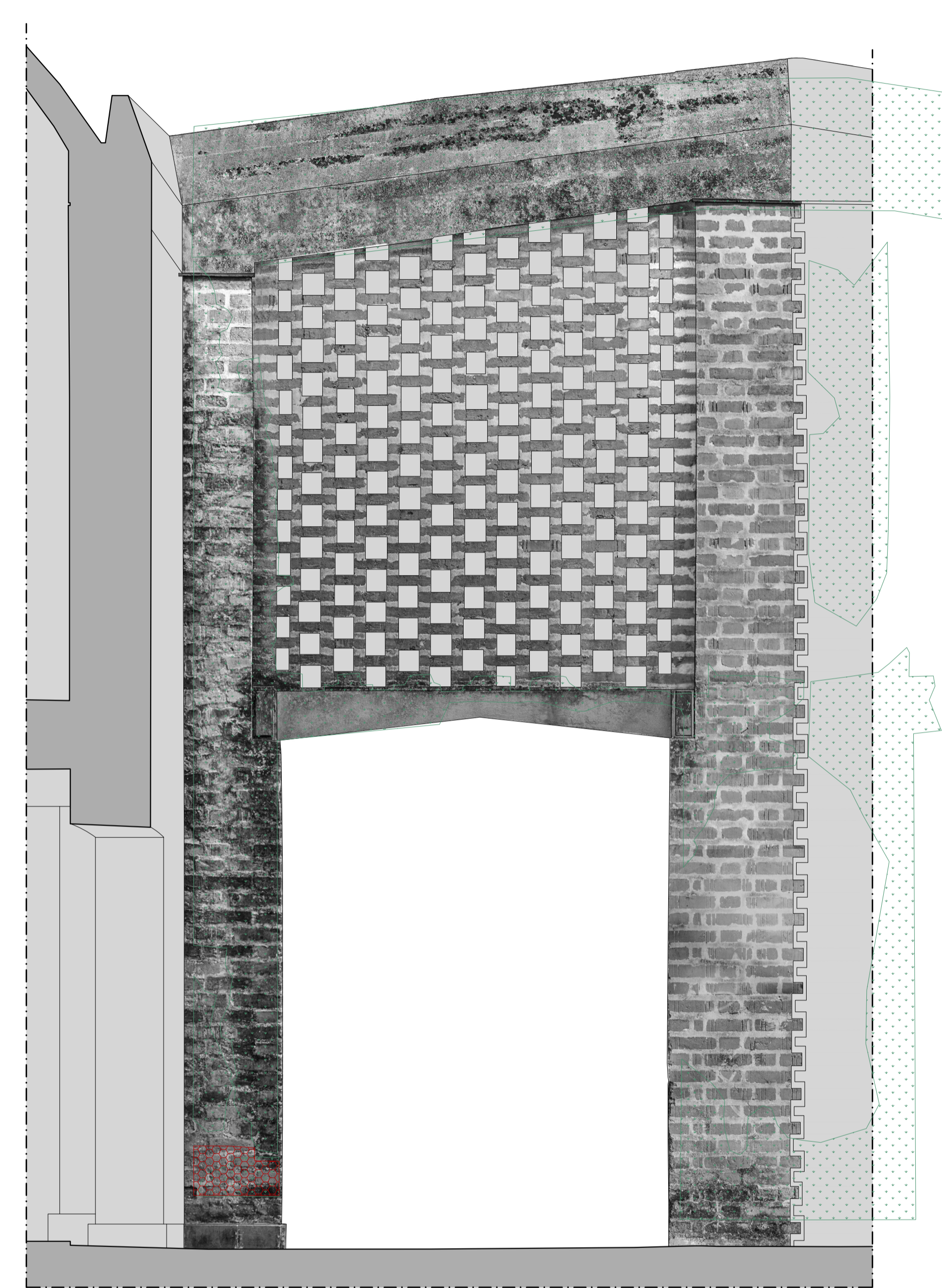
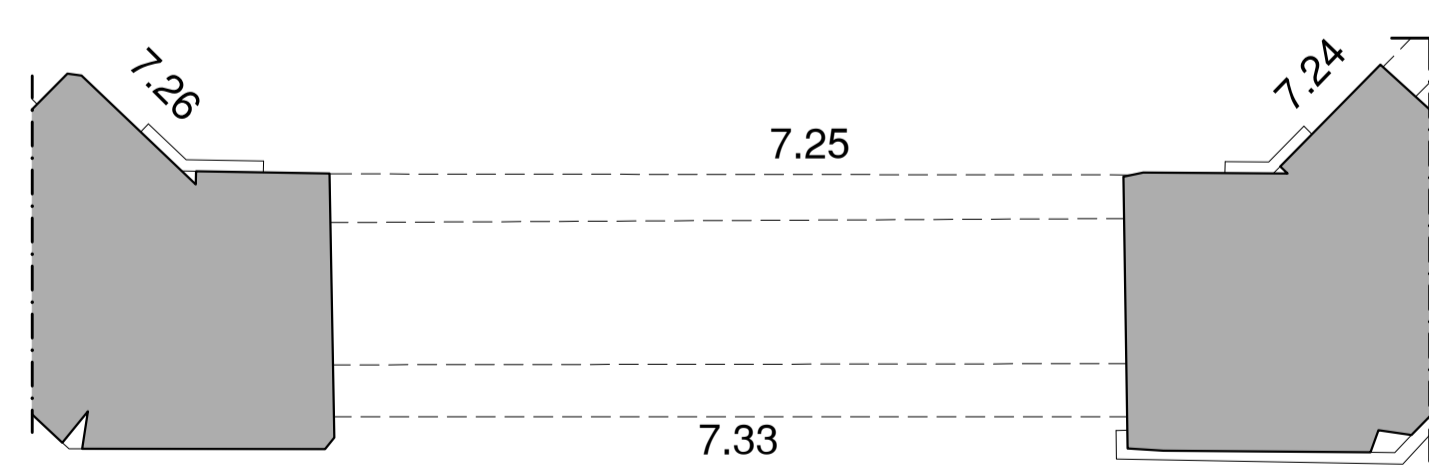
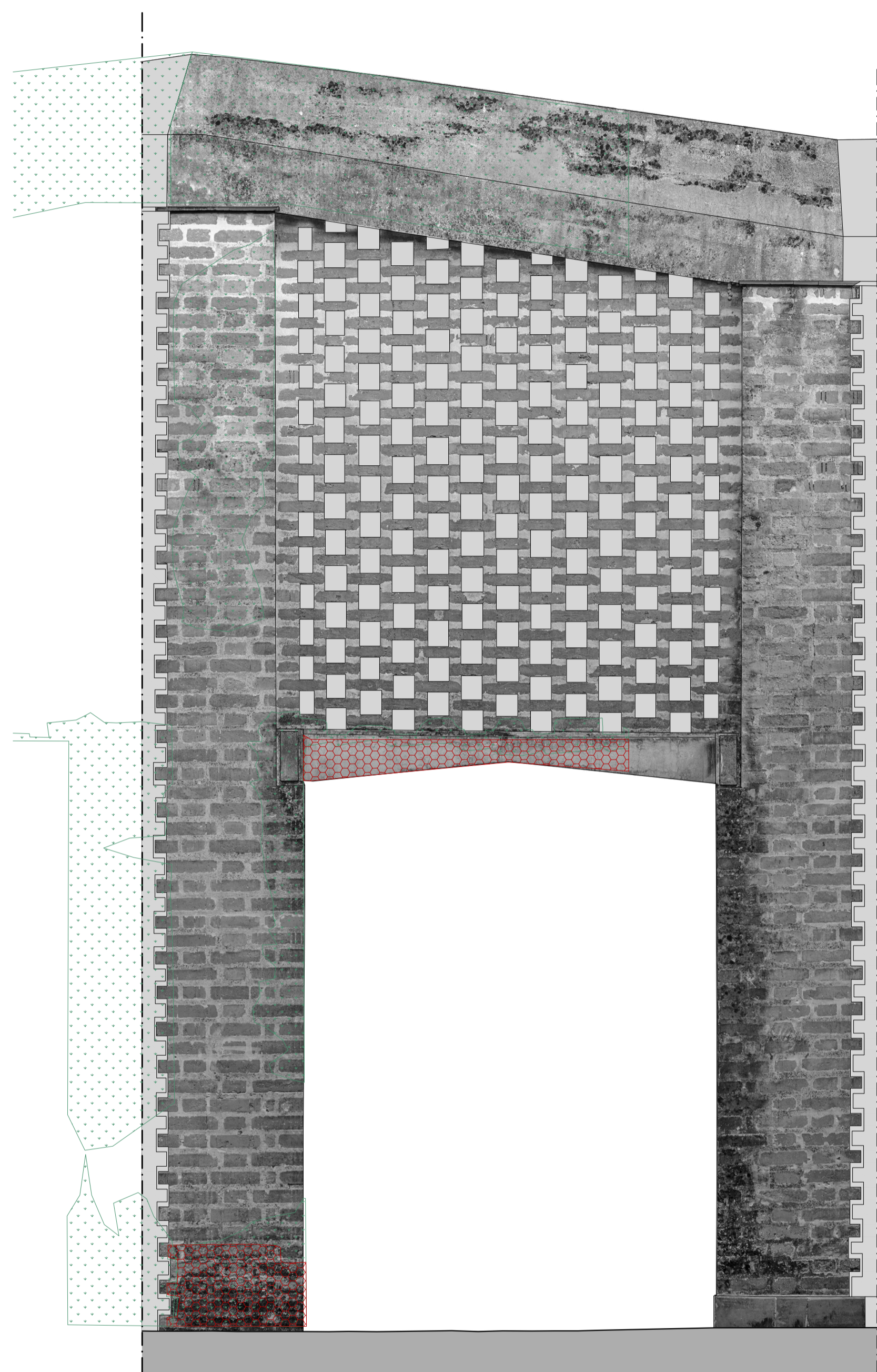
Análisis de la inestabilidad
 Responsable científico: Prof. Michele Paradiso
 Colaboradores
 Lic. Marco Altamura
 Prof. Stefano Galassi
 Arq. Sara Garuglieri

Técnicas e instrumentos para la gestión de obras de restauración y consolidación
 Responsable científico: Prof. Saverio Mecca
 Colaboradores
 Prof. Letizia Dipasquale
 Ing. Vito Getuli

Modelo de información de la construcción (BIM)
 Responsable científico: Prof. Carlo Biagini
 Colaborador
 Ph.D. Ing. Vincenzo Donato



escala : 1:20
 Tamaño: A1
 0 5 10 15 20 m



Lista de degradaciones y alteraciones | fichas técnicas | intervenciones

Operaciones preliminares		Limpieza		Protección	
	Inspección del soporte		Limpieza con pinceles y esponjas		Aplicación de hidrofugante no fluorado
	Protección del soporte		Limpieza con chorro de agua		Sistema contra la humedad por capilaridad
	Reforzamiento del soporte con medios mecánicos		Limpieza con esponjas suaves		Aplicación de adhesivos
	Reforzamiento del soporte con medios químicos		Empleo de agua pulverizada a alta presión		Aplicación de mortar
	Integración / restablecimiento de la zona de la pared		Empleo de agua pulverizada a alta presión		Aplicación de silicato de etilo / resinas / harinas de sílice
	Integración / restablecimiento de la zona de la pared		Empleo de agua pulverizada a alta presión		Aplicación de hidrofugante no fluorado

	RMZ 02		RMZ 02		CSD 01		CSD 02		INT 02		INT 03		INT 04		INT 05
	RMZ 02		CSD 01		INT 02		INT 03		INT 04		INT 05		INT 06		INT 07
	RMZ 02		CSD 01		INT 02		INT 03		INT 04		INT 05		INT 06		INT 07
	RMZ 02		CSD 01		INT 02		INT 03		INT 04		INT 05		INT 06		INT 07
	RMZ 02		CSD 01		INT 02		INT 03		INT 04		INT 05		INT 06		INT 07
	RMZ 02		CSD 01		INT 02		INT 03		INT 04		INT 05		INT 06		INT 07
	RMZ 02		CSD 01		INT 02		INT 03		INT 04		INT 05		INT 06		INT 07
	RMZ 02		CSD 01		INT 02		INT 03		INT 04		INT 05		INT 06		INT 07
	RMZ 02		CSD 01		INT 02		INT 03		INT 04		INT 05		INT 06		INT 07
	RMZ 02		CSD 01		INT 02		INT 03		INT 04		INT 05		INT 06		INT 07
	RMZ 02		CSD 01		INT 02		INT 03		INT 04		INT 05		INT 06		INT 07
	RMZ 02		CSD 01		INT 02		INT 03		INT 04		INT 05		INT 06		INT 07
	RMZ 02		CSD 01		INT 02		INT 03		INT 04		INT 05		INT 06		INT 07
	RMZ 02		CSD 01		INT 02		INT 03		INT 04		INT 05		INT 06		INT 07
	RMZ 02		CSD 01		INT 02		INT 03		INT 04		INT 05		INT 06		INT 07
	RMZ 02		CSD 01		INT 02		INT 03		INT 04		INT 05		INT 06		INT 07
	RMZ 02		CSD 01		INT 02		INT 03		INT 04		INT 05		INT 06		INT 07
	RMZ 02		CSD 01		INT 02		INT 03		INT 04		INT 05		INT 06		INT 07
	RMZ 02		CSD 01		INT 02		INT 03		INT 04		INT 05		INT 06		INT 07
	RMZ 02		CSD 01		INT 02		INT 03		INT 04		INT 05		INT 06		INT 07
	RMZ 02		CSD 01		INT 02		INT 03		INT 04		INT 05		INT 06		INT 07
	RMZ 02		CSD 01		INT 02		INT 03		INT 04		INT 05		INT 06		INT 07
	RMZ 02		CSD 01		INT 02		INT 03		INT 04		INT 05		INT 06		INT 07
	RMZ 02		CSD 01		INT 02		INT 03		INT 04		INT 05		INT 06		INT 07
	RMZ 02		CSD 01		INT 02		INT 03		INT 04		INT 05		INT 06		INT 07
	RMZ 02		CSD 01		INT 02		INT 03		INT 04		INT 05		INT 06		INT 07
	RMZ 02		CSD 01		INT 02		INT 03		INT 04		INT 05		INT 06		INT 07
	RMZ 02		CSD 01		INT 02		INT 03		INT 04		INT 05		INT 06		INT 07
	RMZ 02		CSD 01		INT 02		INT 03		INT 04		INT 05		INT 06		INT 07
	RMZ 02		CSD 01		INT 02		INT 03		INT 04		INT 05		INT 06		INT 07
	RMZ 02		CSD 01		INT 02		INT 03		INT 04		INT 05		INT 06		INT 07
	RMZ 02		CSD 01		INT 02		INT 03		INT 04		INT 05		INT 06		INT 07
	RMZ 02		CSD 01		INT 02		INT 03		INT 04		INT 05		INT 06		INT 07
	RMZ 02		CSD 01		INT 02		INT 03		INT 04		INT 05		INT 06		INT 07
	RMZ 02		CSD 01		INT 02		INT 03		INT 04		INT 05		INT 06		INT 07
	RMZ 02		CSD 01		INT 02		INT 03		INT 04		INT 05		INT 06		INT 07
	RMZ 02		CSD 01		INT 02		INT 03		INT 04		INT 05		INT 06		INT 07
	RMZ 02		CSD 01		INT 02		INT 03		INT 04		INT 05		INT 06		INT 07
	RMZ 02		CSD 01		INT 02		INT 03		INT 04		INT 05		INT 06		INT 07
	RMZ 02		CSD 01		INT 02		INT 03		INT 04		INT 05		INT 06		INT 07
	RMZ 02		CSD 01		INT 02		INT 03		INT 04		INT 05		INT 06		INT 07
	RMZ 02		CSD 01		INT 02		INT 03		INT 04		INT 05		INT 06		INT 07
	RMZ 02		CSD 01		INT 02		INT 03		INT 04		INT 05		INT 06		INT 07
	RMZ 02		CSD 01		INT 02		INT 03		INT 04		INT 05		INT 06		INT 07
	RMZ 02		CSD 01		INT 02		INT 03		INT 04		INT 05		INT 06		INT 07
	RMZ 02		CSD 01		INT 02		INT 03		INT 04		INT 05		INT 06		INT 07
	RMZ 02		CSD 01		INT 02		INT 03		INT 04		INT 05		INT 06		INT 07
	RMZ 02		CSD 01		INT 02		INT 03		INT 04		INT 05		INT 06		INT 07
	RM														