

CODIGO INFORME:  
**PR-RES-02-B7-146-C-01**  
 DESCRIPCIÓN INFORME  
**BLOQUE 7 - Paredes 18, 19 y 20**

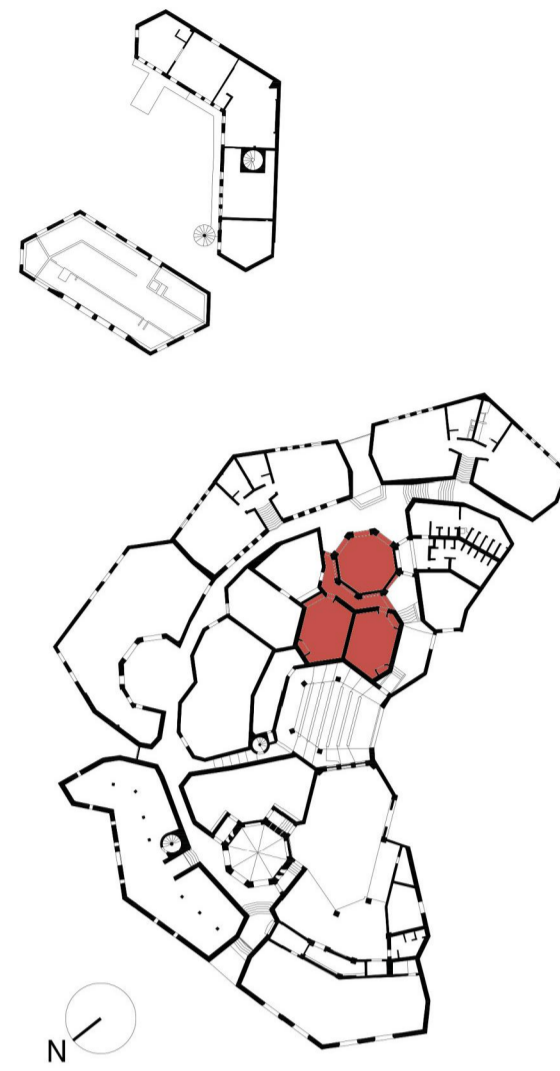
**Levantamiento digital y restitución 2D/3D**  
 Responsable científico: Prof. Alessandro Merio  
 Colaboradores  
 Arq. Francesco Frullini  
 Ph.D. Arq. Gaia Lavoratti  
 Arq. Giulia Lazzari  
 Arq. Elisa Luzzi  
 Arq. Michela Notarnicola

**Diagnostico de las alteraciones y degradaciones**  
 Responsable científico: Prof. Susanna Caccia  
 Colaboradores  
 Ph.D. Arq. Stefania Aimar  
 Ph.D. Arq. Leonardo Germani  
 Arq. Francesco Pisani  
 Ph.D. Arq. Salvatore Zocco

**Análisis de la estabilidad**  
 Responsable científico: Prof. Michele Paradiso  
 Colaboradores  
 Lic. Marco Altamura  
 Prof. Stefano Galassi  
 Arq. Sara Garuglieri

**Técnicas e instrumentos para la gestión de obras de restauración y consolidación**  
 Responsable científico: Prof. Saverio Mecca  
 Colaboradores  
 Prof. Letizia Dipasquale  
 Ing. Vito Getuli

**Modelo de información de la construcción (BIM)**  
 Responsable científico: Prof. Carlo Biagini  
 Colaborador  
 Ph.D. Ing. Vincenzo Donato



escala : 1:20  
 Tamaño: A1



## Lista de degradaciones y alteraciones | fichas técnicas | intervenciones

**Operaciones preliminares**

- Inspección del soporte
- Protección del soporte
- Preparación del soporte con medios mecánicos

**Integración / restablecimiento**

- Integración / restablecimiento de la textura de la pared
- Reparación puntual de juntas en muros de mampolen, ladrillo, cerámica, etc.
- Integración / restablecimiento de elementos estructurales

**Limpeza**

- Remoción de agregados y elementos incompatibles
- Remoción manual con equipo adecuado
- Limpeza con sopleo en fibra vegetal (palmis) o nylon
- Limpeza con pinceles y esponjas
- Limpeza con chorro de agua
- Empuje de agua pulverizada a alta presión

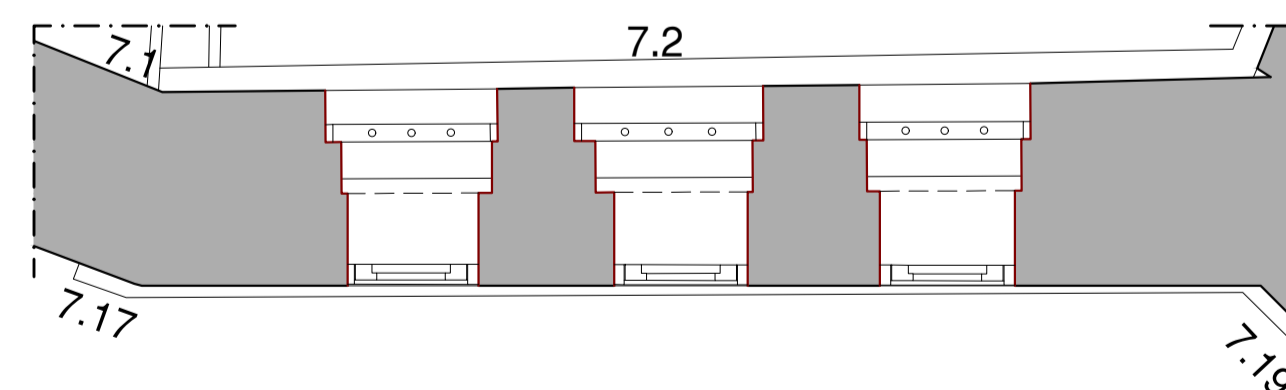
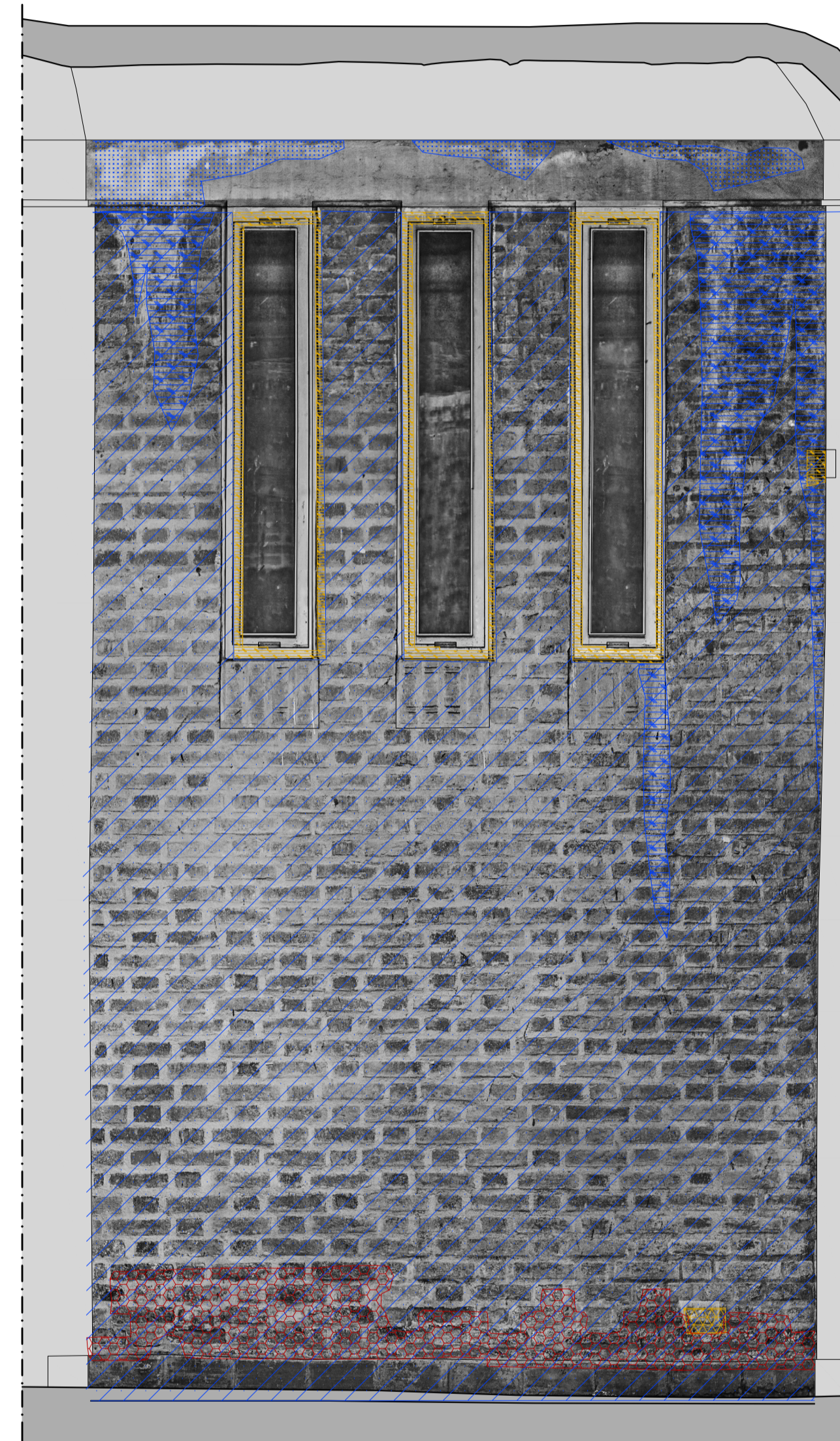
**Preconsolidación / Consolidación**

- Rejuntado con materiales compatibles
- Aplicación de silicato de etilo / resinas / lechada local

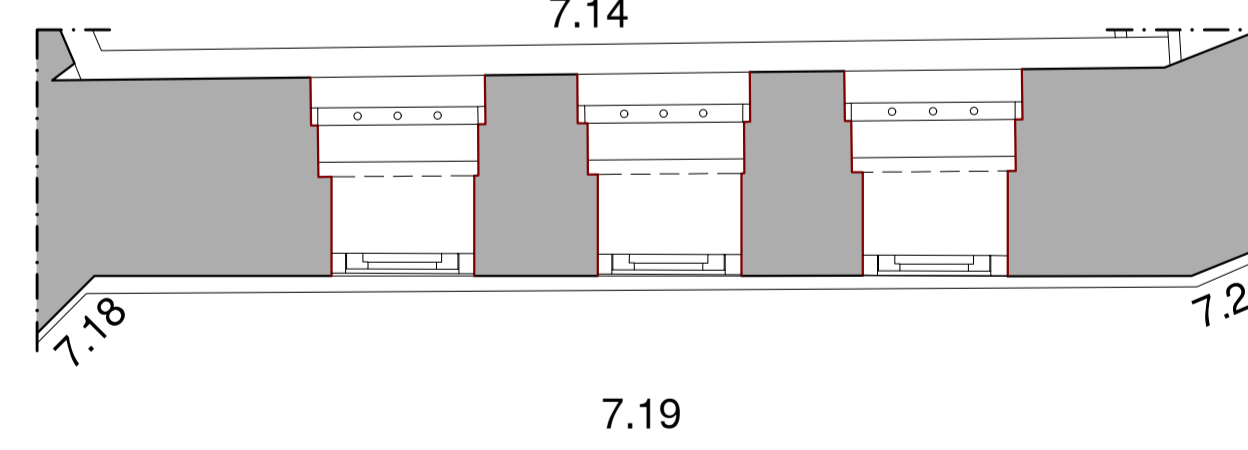
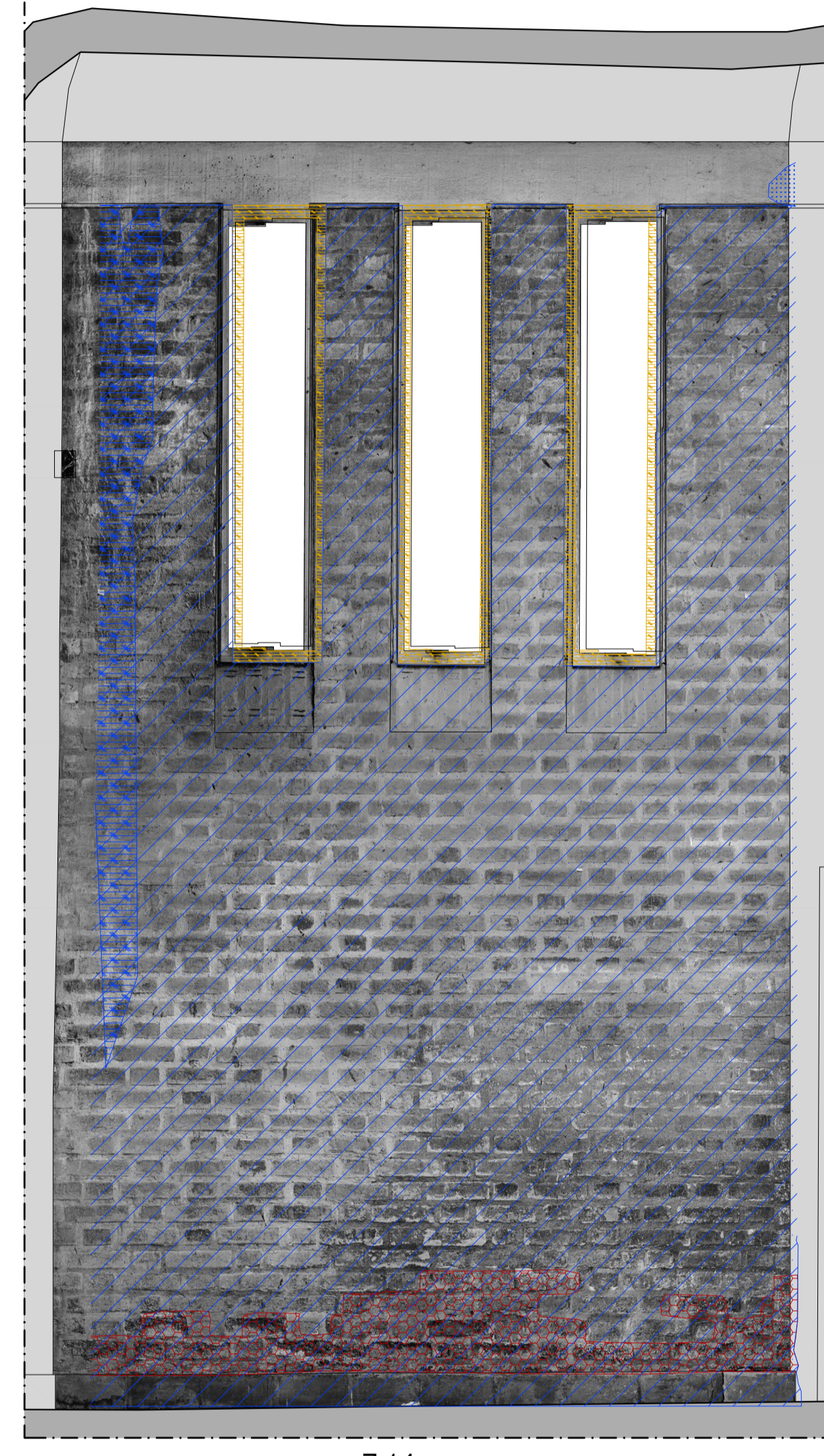
**Protección**

- Embrasa contra la humedad por capilaridad ascendente
- Aplicación de hidrorepelente no tóxico
- Empuje de disolventes químicos
- Empuje de esponjas suaves
- Aplicación de biocidas
- Corte de vegetación
- Aplicación de boquilla mediante nebulización
- Eliminación del sistema raíz
- Aplicación de aguijales / resinas

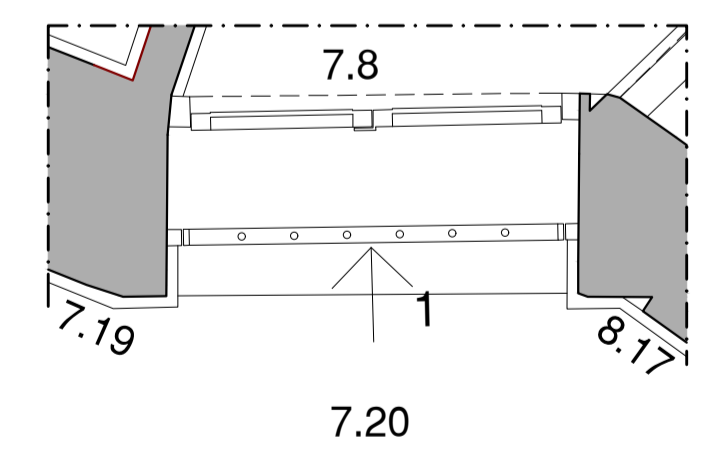
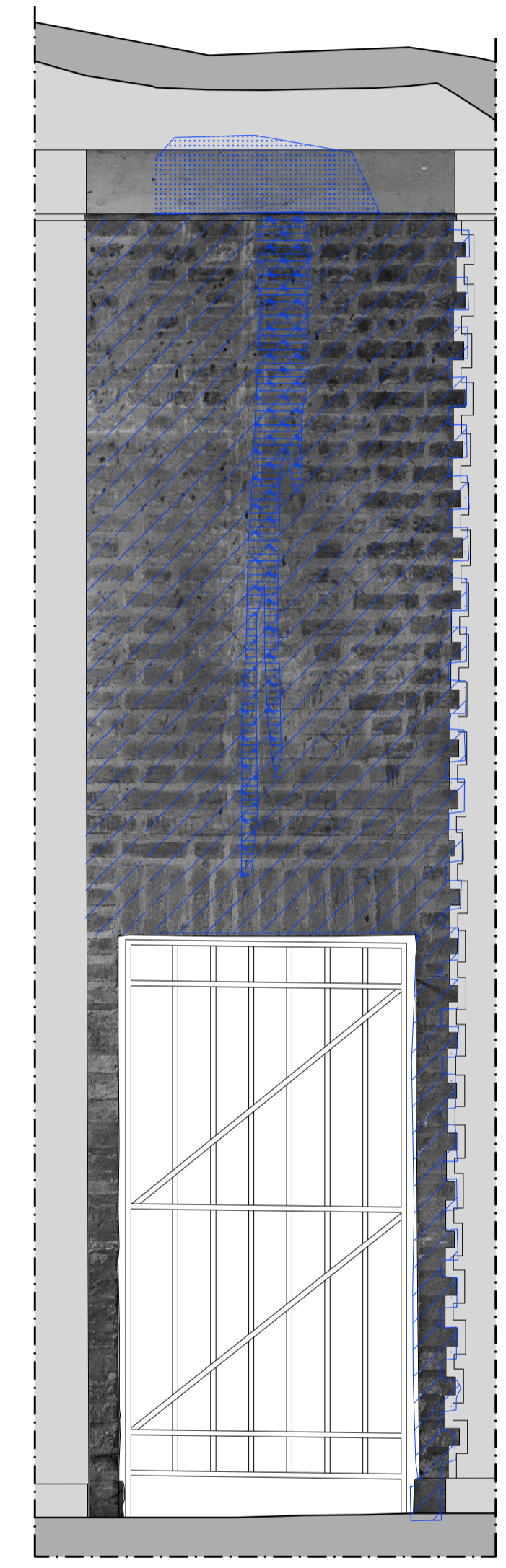
RMZ 02	RMZ 02	CSD 01	CSD 02	INT 02	PLT 01	PLT 02	PLT 03	PLT 02	PLT 02	DMF 01	DEZ 01	DEZ 02
[Icon]	[Icon]	[Icon]	[Icon]	[Icon]	[Icon]	[Icon]	[Icon]	[Icon]	[Icon]	[Icon]	[Icon]	[Icon]
CSD 01	CSD 01	INT 04	INT 04	PLT 02	PLT 02	PLT 02	PLT 02	INT 06	DEZ 04	INT 03		
[Icon]	[Icon]	[Icon]	[Icon]	[Icon]	[Icon]	[Icon]	[Icon]	[Icon]	[Icon]	[Icon]		
INT 02	INT 04	INT 04	INT 04	PLT 03	PLT 02	PLT 02	PLT 02	INT 06	DEZ 05	INT 05		
[Icon]	[Icon]	[Icon]	[Icon]	[Icon]	[Icon]	[Icon]	[Icon]	[Icon]	[Icon]	[Icon]		



**Pared 18** 7.18



**Pared 19**



**Pared 20**