

CODIGO INFORME:  
**PR-RES-02-B5-111-A-01**  
 DESCRIPCIÓN INFORME  
**BLOQUE 5 - Paredes 41 y 52**

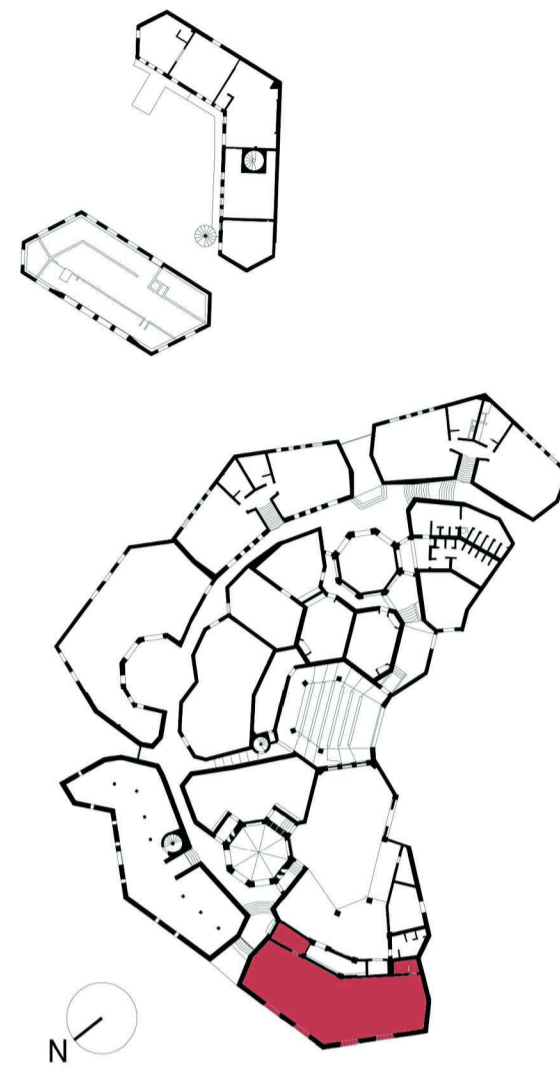
**Levantamiento digital y restitución 2D/3D**  
 Responsable científico: Prof. Alessandro Merlo  
 Colaboradores  
 Arq. Francesco Frullini  
 Ph.D. Arq. Gaia Lavoratti  
 Arq. Giulia Lazzari  
 Arq. Elisa Luzzi  
 Arq. Michela Notarnicola

**Diagnostico de las alteraciones y degradaciones**  
 Responsable científico: Prof. Susanna Caccia  
 Colaboradores  
 Ph.D. Arq. Stefania Aimar  
 Ph.D. Arq. Leonardo Germani  
 Arq. Francesco Pisani  
 Ph.D. Arq. Salvatore Zocco

**Análisis de la estabilidad**  
 Responsable científico: Prof. Michele Paradiso  
 Colaboradores  
 Lic. Marco Altemura  
 Prof. Stefano Galassi  
 Arq. Sara Garuglieri

**Técnicas e instrumentos para la gestión de obras de restauración y consolidación**  
 Responsable científico: Prof. Saverio Mecca  
 Colaboradores  
 Prof. Letizia Dipasquale  
 Ing. Vito Getuli

**Modelo de información de la construcción (BIM)**  
 Responsable científico: Prof. Carlo Biagini  
 Colaborador  
 Ph.D. Ing. Vincenzo Donato



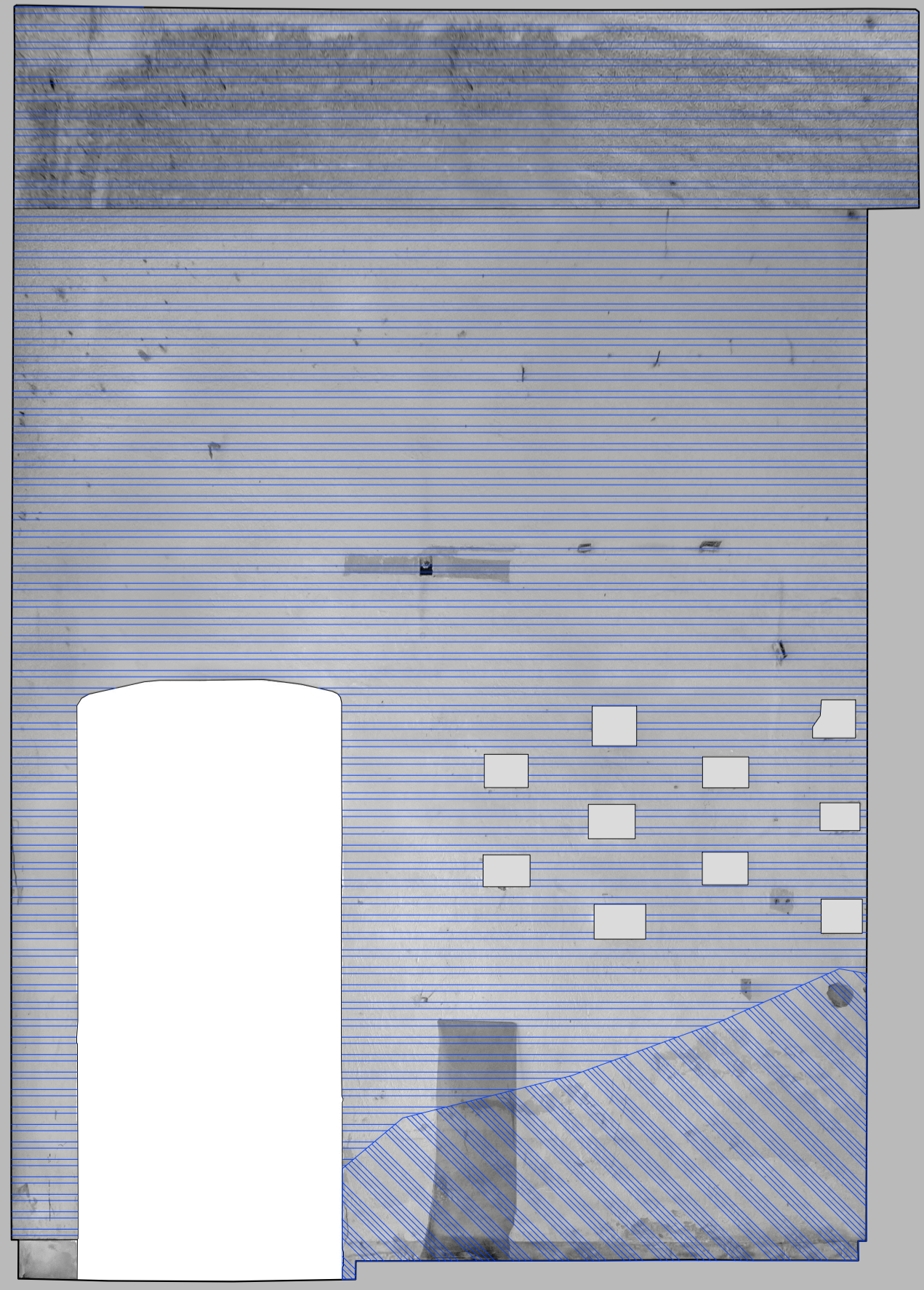
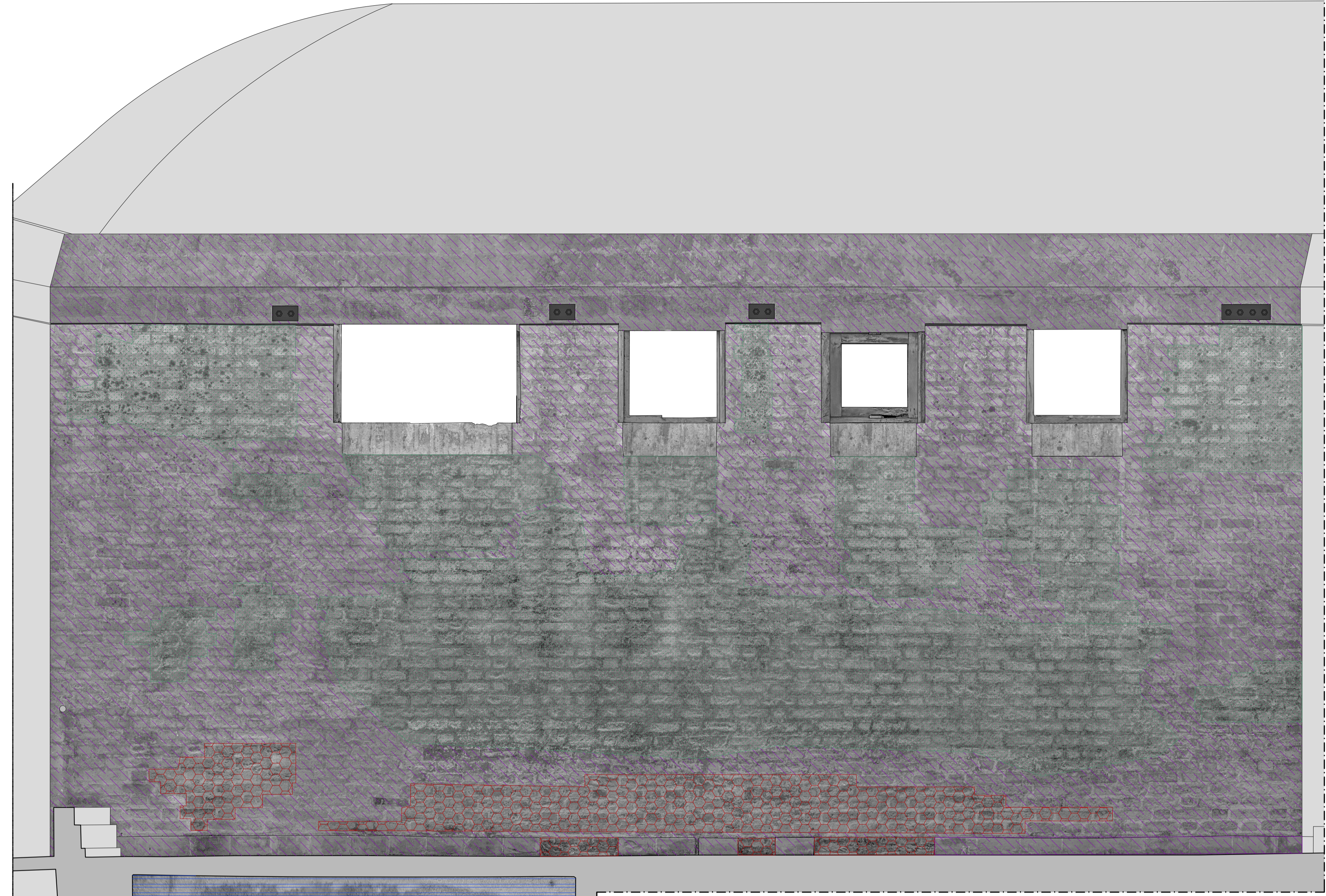
escala : 1:20  
 Tamaño: A1  
 0 5 10 15 20 m



## Lista de degradaciones y alteraciones | fichas técnicas | intervenciones

| Operaciones preliminares |  | Limpieza |  | Preconsolidación / Consolidación |  | Protección |  |
|--------------------------|--|----------|--|----------------------------------|--|------------|--|
|                          |  |          |  |                                  |  |            |  |
|                          |  |          |  |                                  |  |            |  |
|                          |  |          |  |                                  |  |            |  |

|  |  |  |  |  |  |  |  |  |  |  |  |  |
|--|--|--|--|--|--|--|--|--|--|--|--|--|
|  |  |  |  |  |  |  |  |  |  |  |  |  |
|  |  |  |  |  |  |  |  |  |  |  |  |  |
|  |  |  |  |  |  |  |  |  |  |  |  |  |



Paredes 41 y 52