

CODIGO INFORME:
PR-RES-02-B4-68-C-01
 DESCRIPCIÓN INFORME
BLOQUE 4 - Paredes 8 y 9

Levantamiento digital y restitución 2D/3D
 Responsable científico: Prof. Alessandro Merio

Colaboradores
 Arq. Francesco Frullini
 Ph.D. Arq. Gaia Lavoratti
 Arq. Giulia Lazzari
 Arq. Elisa Luzzi
 Arq. Michela Notarnicola

Diagnostico de las alteraciones y degradaciones
 Responsable científico: Prof. Susanna Caccia

Colaboradores
 Ph.D. Arq. Stefania Almar
 Ph.D. Arq. Leonardo Germani
 Arq. Francesco Pisani
 Ph.D. Arq. Salvatore Zocco

Análisis de la inestabilidad
 Responsable científico: Prof. Michele Paradiso

Colaboradores
 Lic. Marco Altemura
 Prof. Stefano Galassi
 Arq. Sara Garuglieri

Técnicas e instrumentos para la gestión de obras de restauración y consolidación

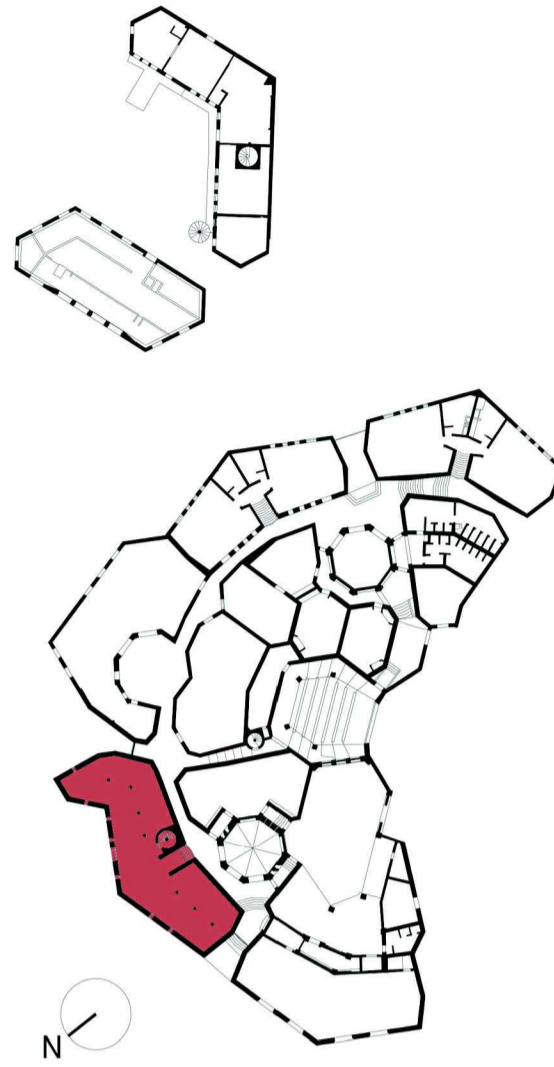
Responsable científico: Prof. Saverio Mecca

Colaboradores
 Prof. Letizia Dipasquale
 Ing. Vito Getuli

Modelo de información de la construcción (BIM)

Responsable científico: Prof. Carlo Biagini

Colaborador
 Ph.D. Ing. Vincenzo Donato



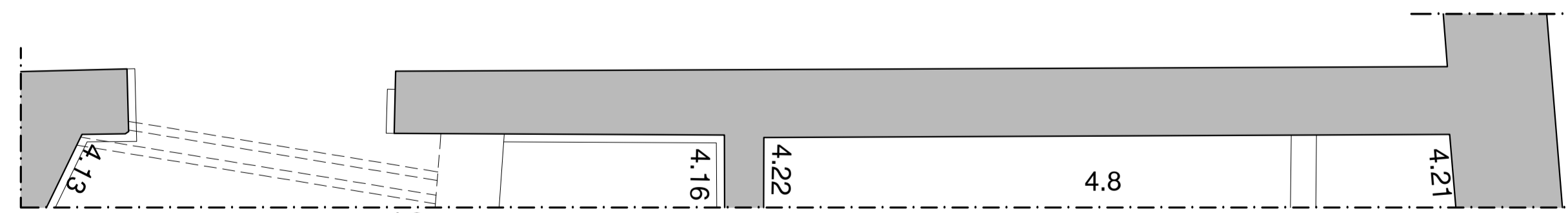
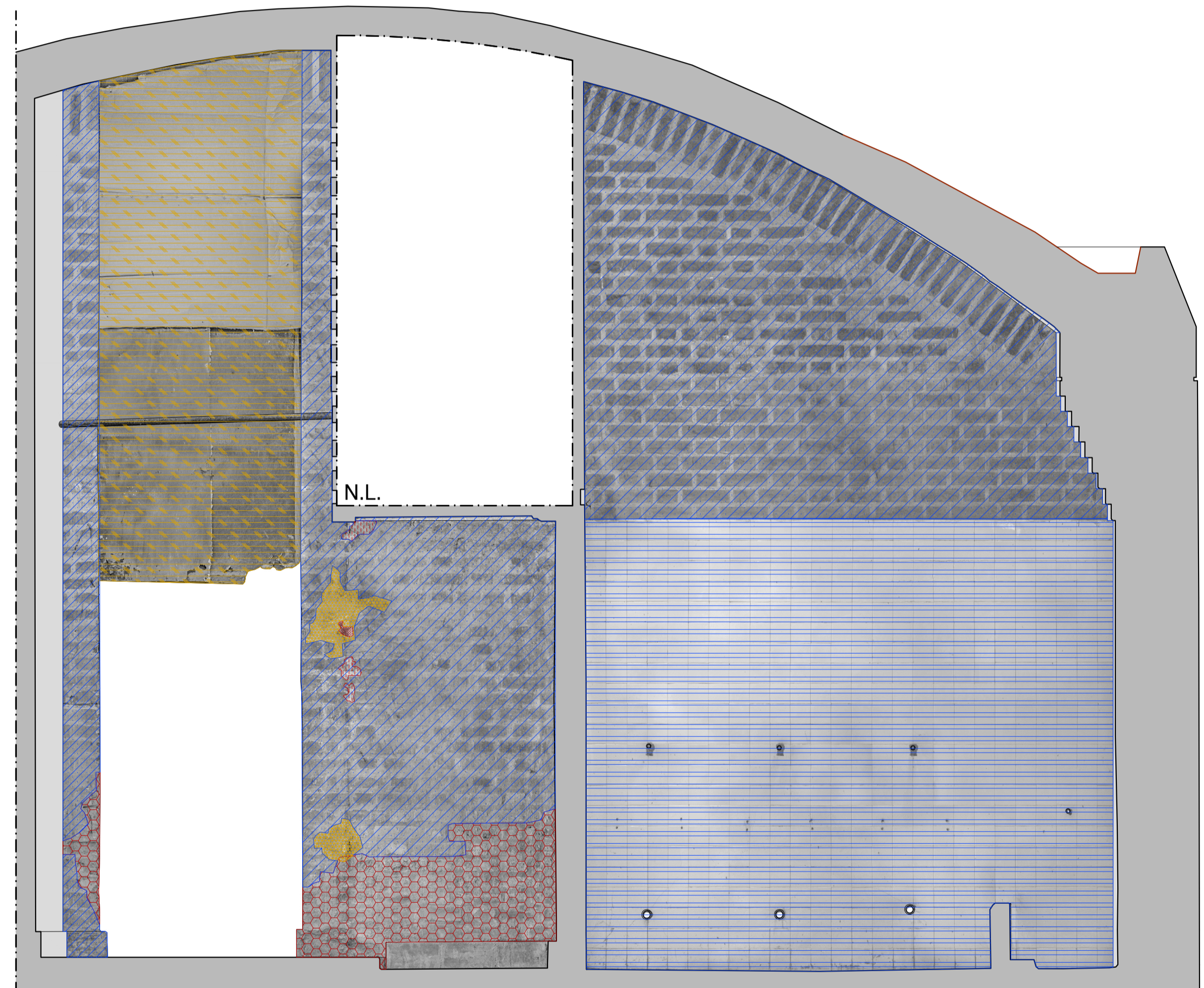
escala : 1:20
 Tamaño: A1
 0 5 10 15 20 m



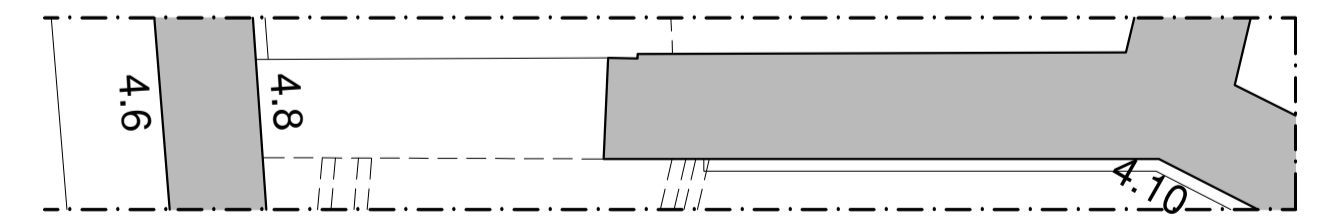
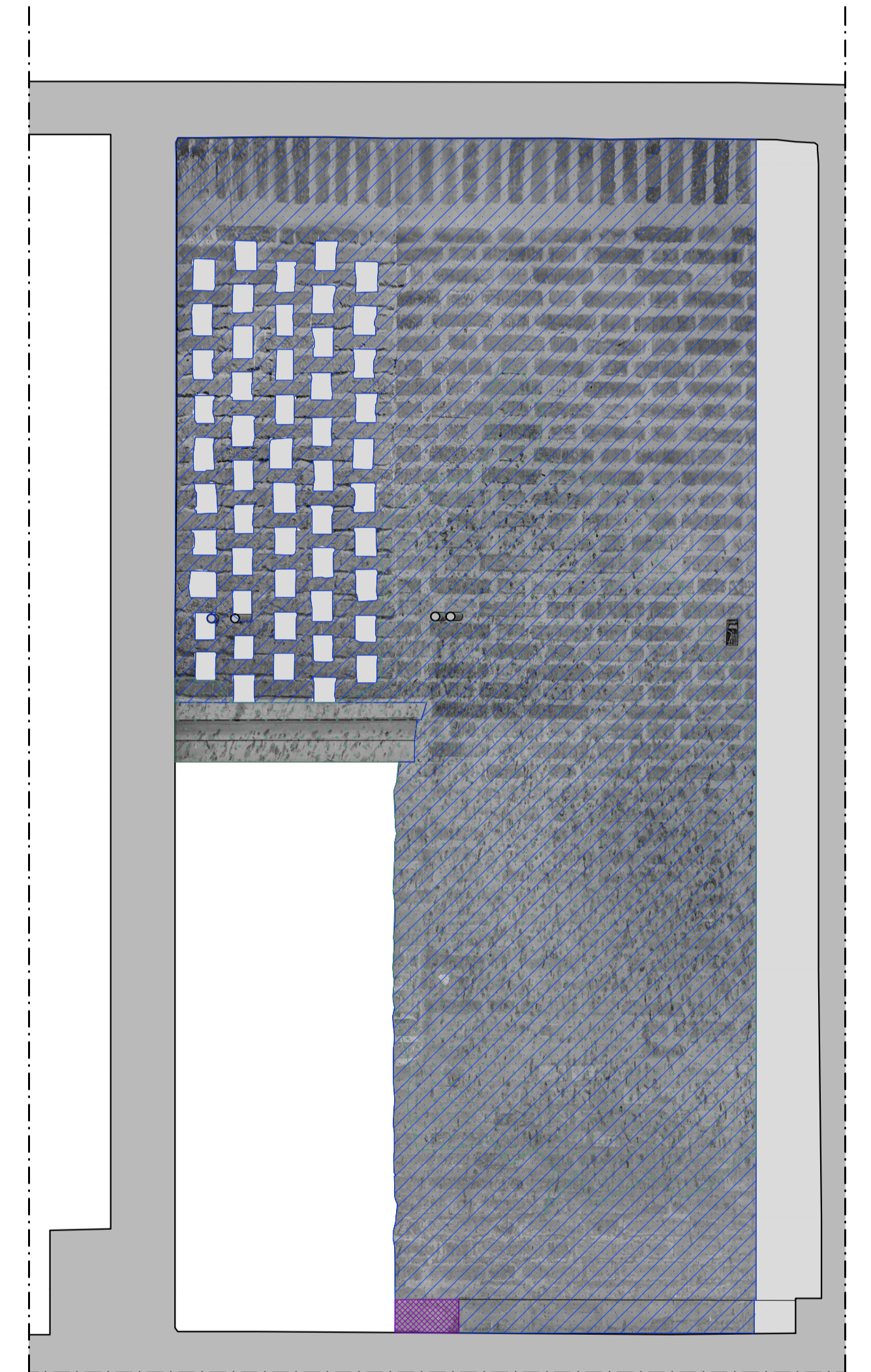
Lista de degradaciones y alteraciones I fichas técnicas I intervenciones

Operaciones preliminares		Limpieza		Preconsolidación / Consolidación		Protección	
Inspección del soporte	Remoción de agregados y elementos incompatibles	Limpieza con pinceles y esponjas	Empiezo de disolventes químicos	Aplicación de bloques	Barrera contra la humedad por capilaridad ascendente	Aplicación de bozcos mediante excavación	Aplicación de alquididos e sustratos
Protección del soporte	Remoción manual con equipo adecuado	Limpieza con chorro de agua	Empiezo de esponjas suaves	Aplicación de silicato de etilo / resinas / lechada de cal	Aplicación de hidrorepelente no fluorado	Eliminación del sistema raíz	
Perforación del soporte con medios mecánicos	Limpieza con espalio en fibra vegetal (palmes) o nylon	Empiezo de agua pulverizada a alta presión	Aplicación de bioadhesivos				
Integración / restablecimiento	Rejuntado con materiales compatibles	Integración / restablecimiento de elementos estructurales					

RMZ 02	RMZ 02	CSD 01	CSD 02	INT 02	PLT 01	PLT 02	PLT 03	PLT 02	DMP 01	DSZ 01	DSZ 02
INT 01	INT 02	INT 03	INT 04	INT 05	INT 06	INT 07	INT 08	INT 09	INT 10	INT 11	INT 12
INT 13	INT 14	INT 15	INT 16	INT 17	INT 18	INT 19	INT 20	INT 21	INT 22	INT 23	INT 24
INT 25	INT 26	INT 27	INT 28	INT 29	INT 30	INT 31	INT 32	INT 33	INT 34	INT 35	INT 36
INT 37	INT 38	INT 39	INT 40	INT 41	INT 42	INT 43	INT 44	INT 45	INT 46	INT 47	INT 48
INT 49	INT 50	INT 51	INT 52	INT 53	INT 54	INT 55	INT 56	INT 57	INT 58	INT 59	INT 60



Pared 8



Pared 9