

CODIGO INFORME:
PR-RES-02-B3-60-C-01
 DESCRIPCIÓN INFORME
BLOQUE 3 - Pareds 35 y 36

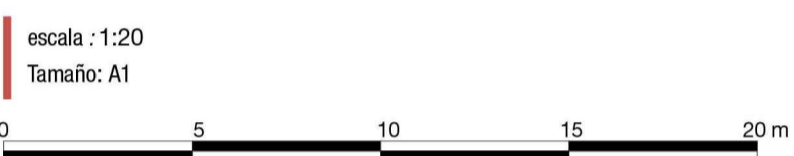
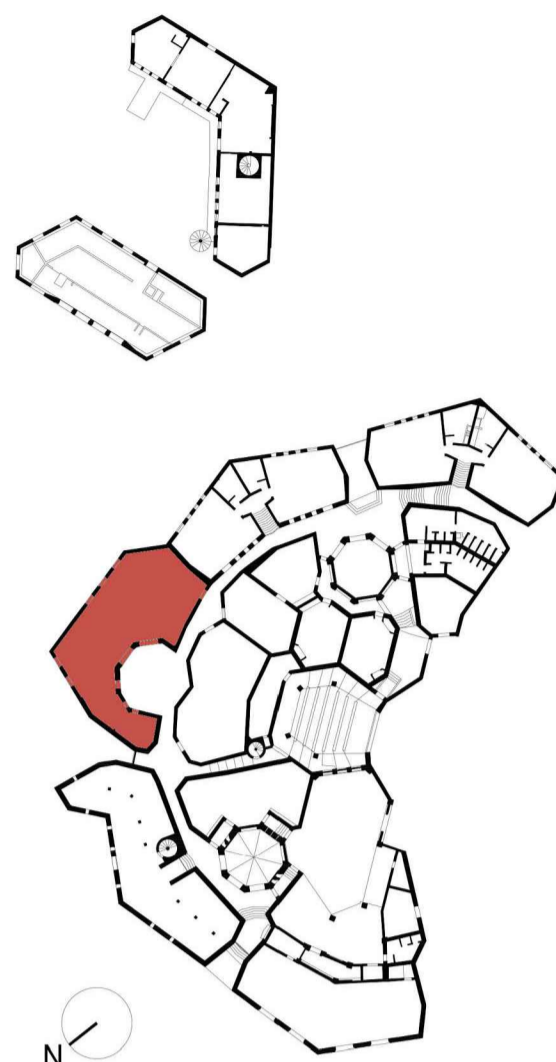
Levantamiento digital y restitución 2D/3D
 Responsable científico: Prof. Alessandro Merlo
 Colaboradores
 Arq. Francesco Frullini
 Ph.D. Arq. Gaia Lavorati
 Arq. Giulia Lazzari
 Arq. Elisa Luzzi
 Arq. Michela Notarnicola

Diagnostico de las alteraciones y degradaciones
 Responsable científico: Prof. Susanna Gaccia
 Colaboradores
 Ph.D. Arq. Stefania Aimar
 Ph.D. Arq. Leonardo Germani
 Arq. Francesco Pisani
 Ph.D. Arq. Salvatore Zocco

Análisis de la inestabilidad
 Responsable científico: Prof. Michele Paradiso
 Colaboradores
 Lit. Marco Altamura
 Prof. Stefano Galassi
 Arq. Sara Garuglieri

Técnicas e instrumentos para la gestión de obras de restauración y consolidación
 Responsable científico: Prof. Saverio Mecca
 Colaboradores
 Prof. Letizia Dipasquale
 Ing. Vito Getuli

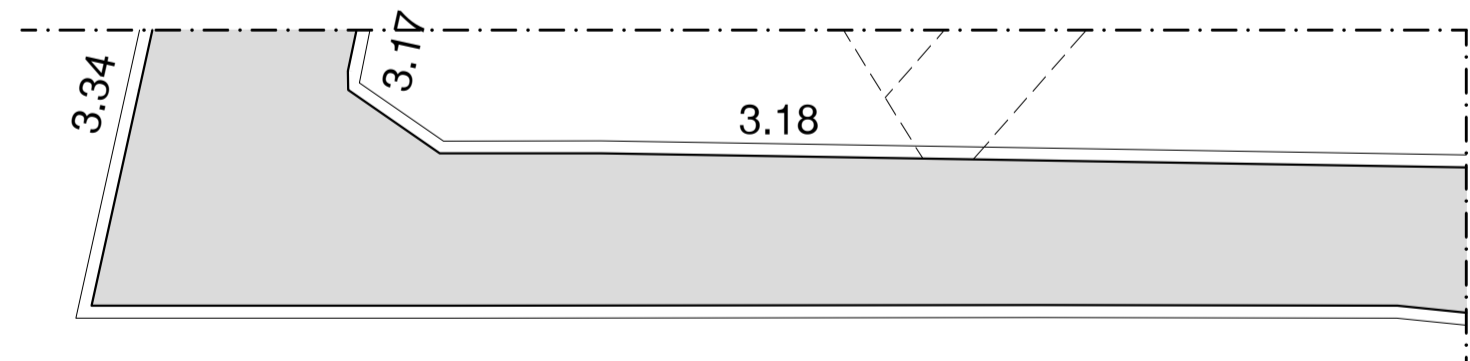
Modelo de información de la construcción (BIM)
 Responsable científico: Prof. Carlo Biagini
 Colaborador
 Ph.D. Ing. Vincenzo Donato



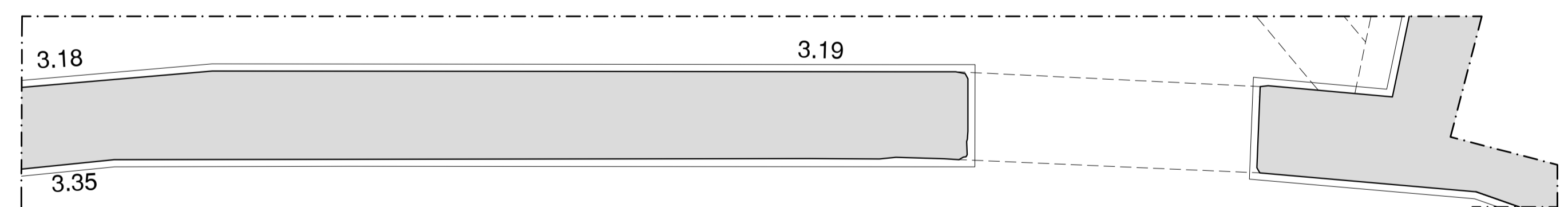
Lista de degradaciones y alteraciones | fichas técnicas | intervenciones

Operaciones preliminares	Limpieza	Preconsolidación / Consolidación	Protección
<ul style="list-style-type: none"> Inspección del soporte Protección del soporte Perforación del soporte con medios mecánicos 	<ul style="list-style-type: none"> Remoción de agregados e elementos incompatibles Remoción manual con equipo adecuado Limpieza con cepillo en fibra vegetal (para ojal o jalo) Limpieza con pinóles y esponjas Limpieza con chorro de agua Enfriamiento con agua pulverizada a la baja presión 	<ul style="list-style-type: none"> Reparado con materiales compatibles Integración / restablecimiento de elementos estructurales 	<ul style="list-style-type: none"> Eliminación de discantes químicos Eliminación de esporas Eliminación de biofilms Barrena contra la humedad por capilaridad ascendente Aplicación de hidrogelante no tóxico Corta de vegetación Aplicación de biocida mediante inyección Eliminación del sistema raíz Aplicación de alquidatos hiperhidrófobos

<ul style="list-style-type: none"> RMZ 02 RMZ 01 CSD 01 CSD 02 INT 01 INT 02 INT 03 INT 04 INT 05 INT 06 INT 07 INT 08 INT 09 INT 10 INT 11 INT 12 INT 13 INT 14 INT 15 INT 16 INT 17 INT 18 INT 19 INT 20 INT 21 INT 22 INT 23 INT 24 INT 25 INT 26 INT 27 INT 28 INT 29 INT 30 INT 31 INT 32 INT 33 INT 34 INT 35 INT 36 INT 37 INT 38 INT 39 INT 40 INT 41 INT 42 INT 43 INT 44 INT 45 INT 46 INT 47 INT 48 INT 49 INT 50 INT 51 INT 52 INT 53 INT 54 INT 55 INT 56 INT 57 INT 58 INT 59 INT 60 INT 61 INT 62 INT 63 INT 64 INT 65 INT 66 INT 67 INT 68 INT 69 INT 70 INT 71 INT 72 INT 73 INT 74 INT 75 INT 76 INT 77 INT 78 INT 79 INT 80 INT 81 INT 82 INT 83 INT 84 INT 85 INT 86 INT 87 INT 88 INT 89 INT 90 INT 91 INT 92 INT 93 INT 94 INT 95 INT 96 INT 97 INT 98 INT 99 INT 100 	<ul style="list-style-type: none"> PLT 01 PLT 02 PLT 03 PLT 04 PLT 05 PLT 06 PLT 07 PLT 08 PLT 09 PLT 10 PLT 11 PLT 12 PLT 13 PLT 14 PLT 15 PLT 16 PLT 17 PLT 18 PLT 19 PLT 20 PLT 21 PLT 22 PLT 23 PLT 24 PLT 25 PLT 26 PLT 27 PLT 28 PLT 29 PLT 30 PLT 31 PLT 32 PLT 33 PLT 34 PLT 35 PLT 36 PLT 37 PLT 38 PLT 39 PLT 40 PLT 41 PLT 42 PLT 43 PLT 44 PLT 45 PLT 46 PLT 47 PLT 48 PLT 49 PLT 50 PLT 51 PLT 52 PLT 53 PLT 54 PLT 55 PLT 56 PLT 57 PLT 58 PLT 59 PLT 60 PLT 61 PLT 62 PLT 63 PLT 64 PLT 65 PLT 66 PLT 67 PLT 68 PLT 69 PLT 70 PLT 71 PLT 72 PLT 73 PLT 74 PLT 75 PLT 76 PLT 77 PLT 78 PLT 79 PLT 80 PLT 81 PLT 82 PLT 83 PLT 84 PLT 85 PLT 86 PLT 87 PLT 88 PLT 89 PLT 90 PLT 91 PLT 92 PLT 93 PLT 94 PLT 95 PLT 96 PLT 97 PLT 98 PLT 99 PLT 100 	<ul style="list-style-type: none"> DMP 01 DSZ 01 DSZ 02 DSZ 03 DSZ 04 DSZ 05 DSZ 06 DSZ 07 DSZ 08 DSZ 09 DSZ 10 DSZ 11 DSZ 12 DSZ 13 DSZ 14 DSZ 15 DSZ 16 DSZ 17 DSZ 18 DSZ 19 DSZ 20 DSZ 21 DSZ 22 DSZ 23 DSZ 24 DSZ 25 DSZ 26 DSZ 27 DSZ 28 DSZ 29 DSZ 30 DSZ 31 DSZ 32 DSZ 33 DSZ 34 DSZ 35 DSZ 36 DSZ 37 DSZ 38 DSZ 39 DSZ 40 DSZ 41 DSZ 42 DSZ 43 DSZ 44 DSZ 45 DSZ 46 DSZ 47 DSZ 48 DSZ 49 DSZ 50 DSZ 51 DSZ 52 DSZ 53 DSZ 54 DSZ 55 DSZ 56 DSZ 57 DSZ 58 DSZ 59 DSZ 60 DSZ 61 DSZ 62 DSZ 63 DSZ 64 DSZ 65 DSZ 66 DSZ 67 DSZ 68 DSZ 69 DSZ 70 DSZ 71 DSZ 72 DSZ 73 DSZ 74 DSZ 75 DSZ 76 DSZ 77 DSZ 78 DSZ 79 DSZ 80 DSZ 81 DSZ 82 DSZ 83 DSZ 84 DSZ 85 DSZ 86 DSZ 87 DSZ 88 DSZ 89 DSZ 90 DSZ 91 DSZ 92 DSZ 93 DSZ 94 DSZ 95 DSZ 96 DSZ 97 DSZ 98 DSZ 99 DSZ 100
---	---	---



Pared 35



Pared 36