

CODIGO INFORME:  
**PR-RES-02-B3-52-C-01**  
 DESCRIPCIÓN INFORME  
**BLOQUE 3 - Pared 21**

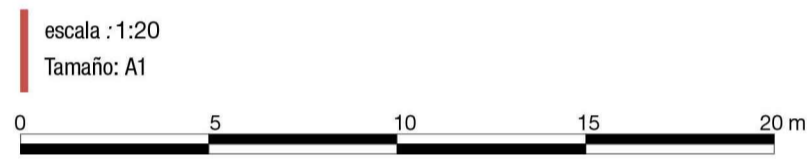
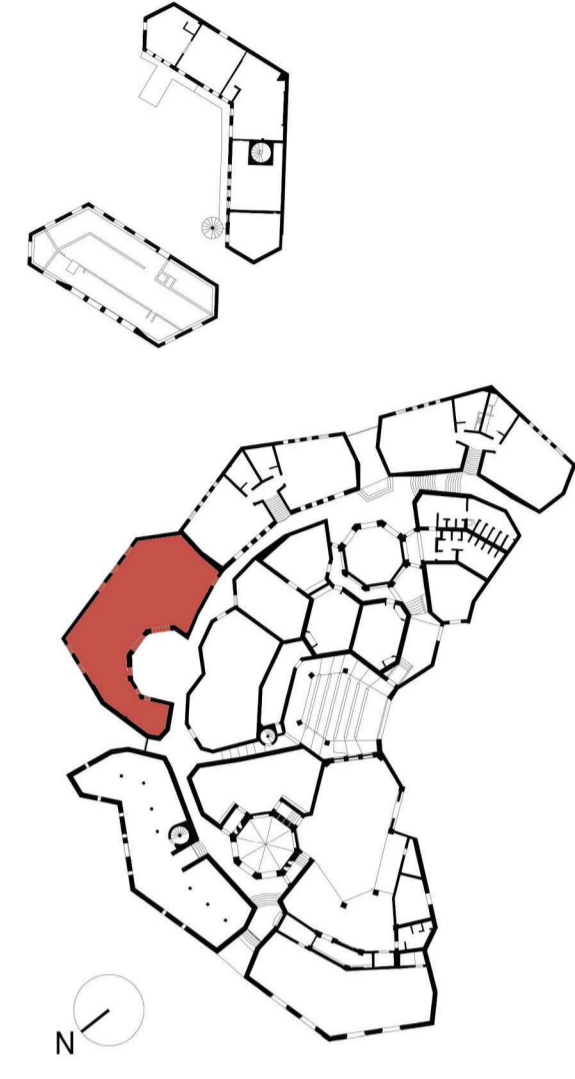
**Levantamiento digital y restitución 2D/3D**  
 Responsable científico: Prof. Alessandro Merlo  
 Colaboradores  
 Arq. Francesco Frullini  
 Ph.D. Arq. Gaia Lavoratti  
 Arq. Giulia Lazzari  
 Arq. Elisa Luzzi  
 Arq. Michela Notarnicola

**Diagnostico de las alteraciones y degradaciones**  
 Responsable científico: Prof. Susanna Caccia  
 Colaboradores  
 Ph.D. Arq. Stefania Almar  
 Ph.D. Arq. Leonardo Germani  
 Arq. Francesco Pisani  
 Ph.D. Arq. Salvatore Zocco

**Análisis de la Inestabilidad**  
 Responsable científico: Prof. Michele Paradiso  
 Colaboradores  
 Lic. Marco Altamura  
 Prof. Stefano Galassi  
 Arq. Sara Garuglieri

**Técnicas e instrumentos para la gestión de obras de restauración y consolidación**  
 Responsable científico: Prof. Saverio Mecca  
 Colaboradores  
 Prof. Letizia Dipasquale  
 Ing. Vito Getuli

**Modelo de información de la construcción (BIM)**  
 Responsable científico: Prof. Carlo Biagini  
 Colaborador  
 Ph.D. Ing. Vincenzo Donato



### Lista de degradaciones y alteraciones | fichas técnicas | intervenciones

**Operaciones preliminares**

- Remoción del soporte
- Protección del soporte
- Pulverización del soporte
- Integración / restablecimiento

**Limpieza**

- Remoción de agregados y elementos incongruos
- Remoción manual con equipo adecuado
- Limpieza con cepillo en línea vertical para el rhyton
- Limpieza con pistola en línea vertical para el rhyton
- Empuje de disolventes químicos
- Empuje de esponjas suaves
- Aplicación de boquillas

**Preconsolidación / Consolidación**

- Replanteo con materiales compatibles
- Integración estructural de elementos estructurales
- Aplicación de estuco de alto rendimiento
- Aplicación de Hidrogelante por fricción

**Protección**

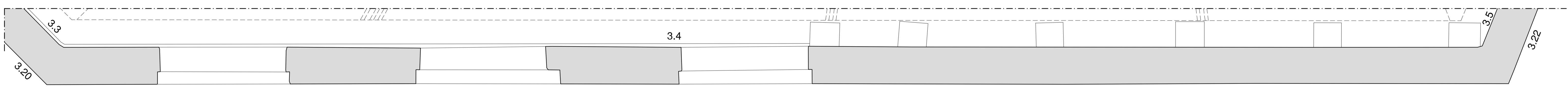
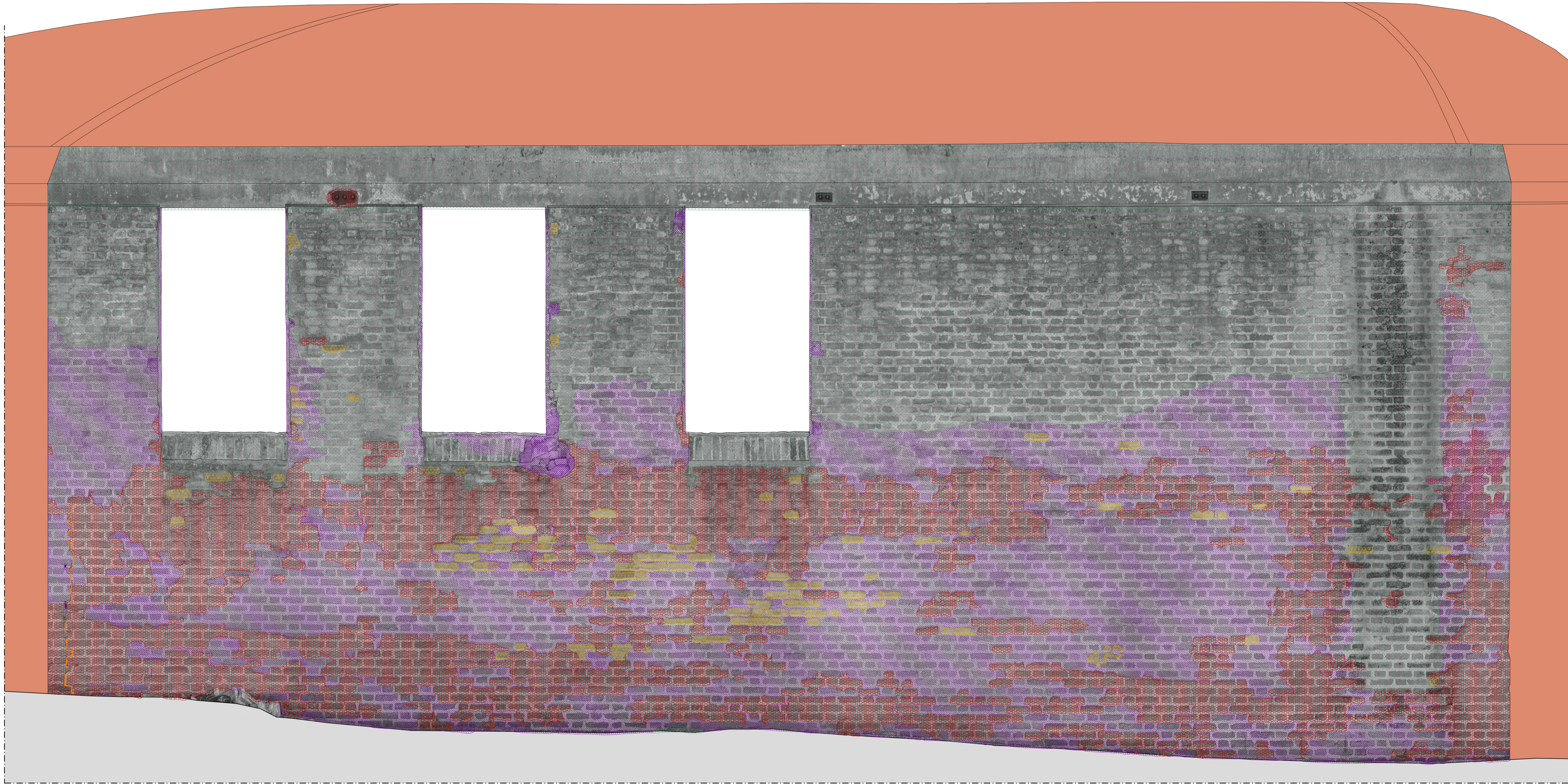
- Barra contra la humedad por capilaridad ascendente
- Aplicación de alquitrán epoxídico

**Operaciones de acabado**

- Concreto de vegetación
- Aplicación de boquilla mediante nebulización
- Eliminación del sistema riel

**Legend of symbols:**

- RMZ 01, RMZ 02, CSO 01, CSO 02, INT 01, INT 02, PLT 01, PLT 02, PLT 03, PLT 04, PLT 05, PLT 06, PLT 07, PLT 08, PLT 09, PLT 10, PLT 11, PLT 12, PLT 13, PLT 14, PLT 15, PLT 16, PLT 17, PLT 18, PLT 19, PLT 20, PLT 21, PLT 22, PLT 23, PLT 24, PLT 25, PLT 26, PLT 27, PLT 28, PLT 29, PLT 30, PLT 31, PLT 32, PLT 33, PLT 34, PLT 35, PLT 36, PLT 37, PLT 38, PLT 39, PLT 40, PLT 41, PLT 42, PLT 43, PLT 44, PLT 45, PLT 46, PLT 47, PLT 48, PLT 49, PLT 50, PLT 51, PLT 52, PLT 53, PLT 54, PLT 55, PLT 56, PLT 57, PLT 58, PLT 59, PLT 60, PLT 61, PLT 62, PLT 63, PLT 64, PLT 65, PLT 66, PLT 67, PLT 68, PLT 69, PLT 70, PLT 71, PLT 72, PLT 73, PLT 74, PLT 75, PLT 76, PLT 77, PLT 78, PLT 79, PLT 80, PLT 81, PLT 82, PLT 83, PLT 84, PLT 85, PLT 86, PLT 87, PLT 88, PLT 89, PLT 90, PLT 91, PLT 92, PLT 93, PLT 94, PLT 95, PLT 96, PLT 97, PLT 98, PLT 99, PLT 100



Pared 21