



Proyecto de Cooperación Internacional  
**¡Que no baje el telón!**  
 Director de la Componente B: Prof. Saverio Mecca

**CODIGO INFORME:**  
 PR-RES-02-B14-242-C-01  
**DESCRIPCIÓN INFORME**  
 BLOQUE 14 - Paredes 17 y 18

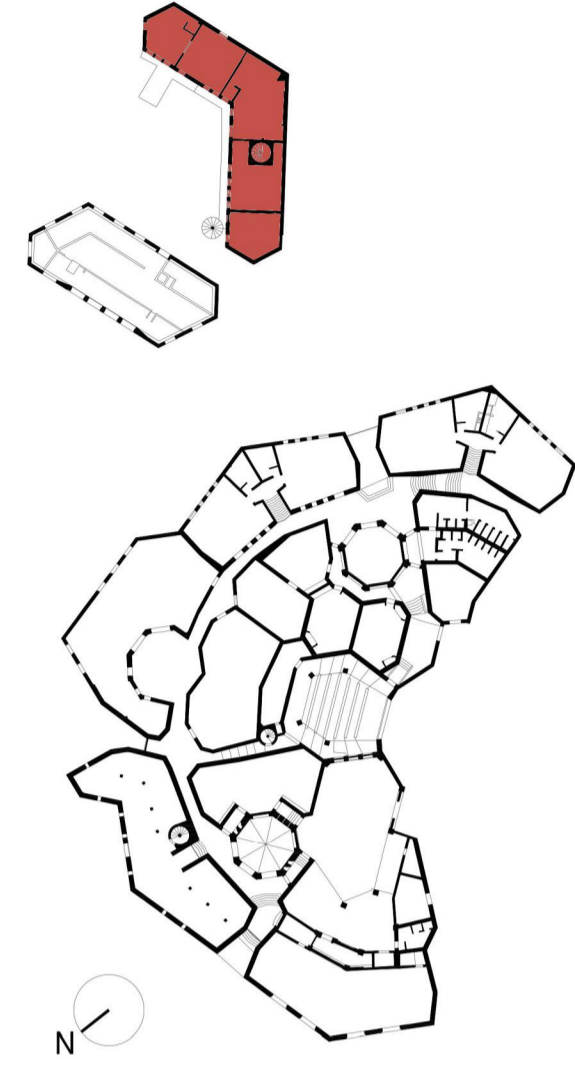
**Levantamiento digital y restitución 2D/3D**  
 Responsable científico: Prof. Alessandro Merlo  
 Colaboradores  
 Arq. Francesco Frullini  
 Ph.D. Arq. Gaia Lavoratti  
 Arq. Giulia Lazzari  
 Arq. Elisa Luzzi  
 Arq. Michela Notarnicola

**Diagnostico de las alteraciones y degradaciones**  
 Responsable científico: Prof. Susanna Caccia  
 Colaboradores  
 Ph.D. Arq. Stefania Almar  
 Ph.D. Arq. Leonardo Germani  
 Arq. Francesco Pisani  
 Ph.D. Arq. Salvatore Zocco

**Análisis de la inestabilidad**  
 Responsable científico: Prof. Michele Paradiso  
 Colaboradores  
 Lic. Marco Altamura  
 Prof. Stefano Galassi  
 Arq. Sara Garuglieri

**Técnicas e instrumentos para la gestión de obras de restauración y consolidación**  
 Responsable científico: Prof. Saverio Mecca  
 Colaboradores  
 Prof. Letizia Dipasquale  
 Ing. Vito Getuli

**Modelo de información de la construcción (BIM)**  
 Responsable científico: Prof. Carlo Biagini  
 Colaborador  
 Ph.D. Ing. Vincenzo Donato



escala: 1:20  
 Tamaño: A1



**Lista de degradaciones y alteraciones | fichas técnicas | intervenciones**

**Operaciones preliminares**

- Preparación del soporte
- Protección del soporte
- Perforación del soporte con medios mecánicos

**Operaciones de limpieza**

- Remoción de segregados y elementos incompatibles
- Remoción manual con espesor adecuado
- Limpieza con vapor en alta presión (pulverizadora)
- Limpieza con productos químicos

**Operaciones de consolidación / protección**

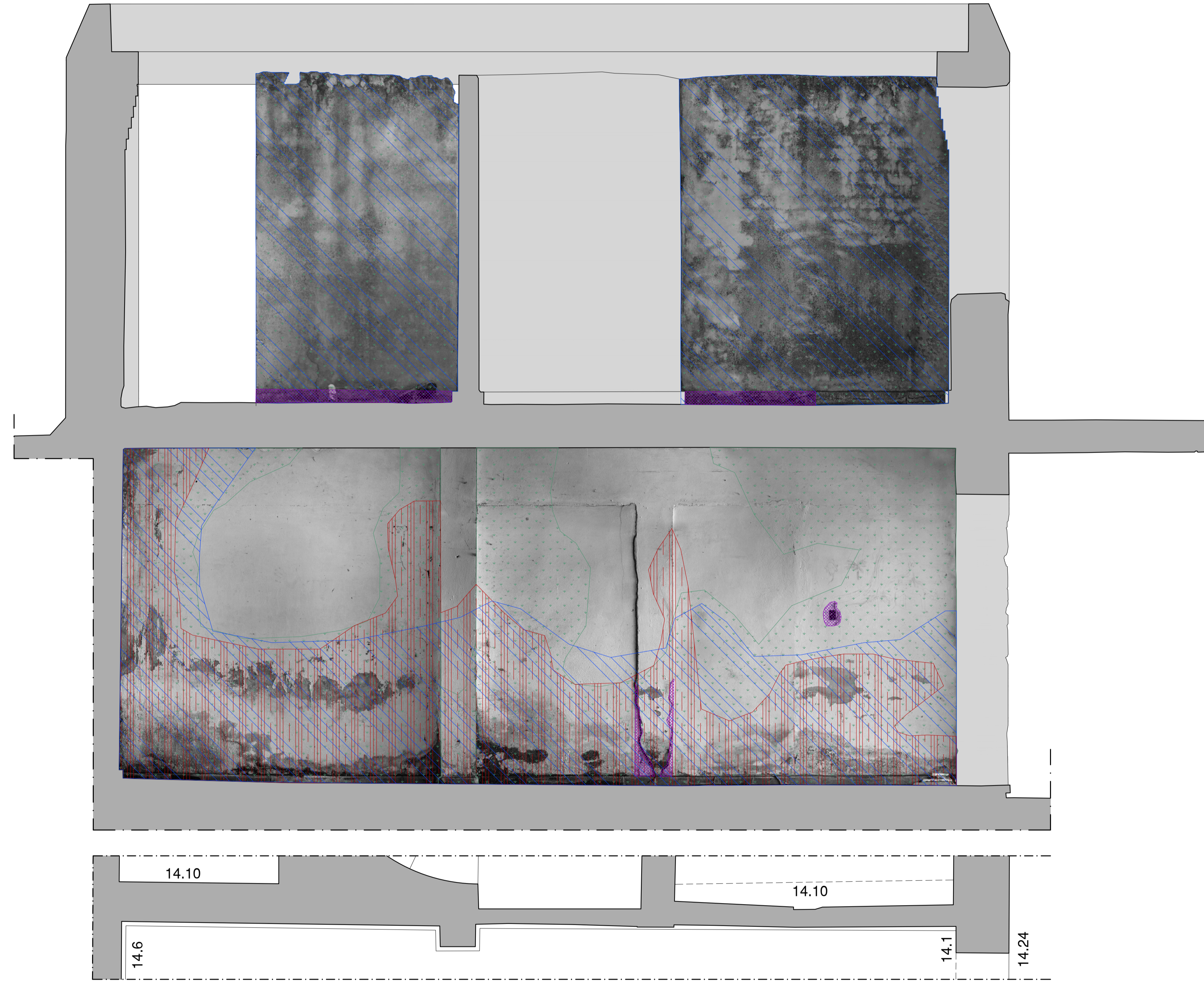
- Reparación con materiales compatibles
- Aplicación de vellos de lana / resinas / resinas / resinas / resinas
- Integración / restablecimiento de elementos estructurales
- Protección: Barrera contra la humedad en capiteles decorativos
- Reducción de hidrógeno no biogéneo

**Operaciones de acabado**

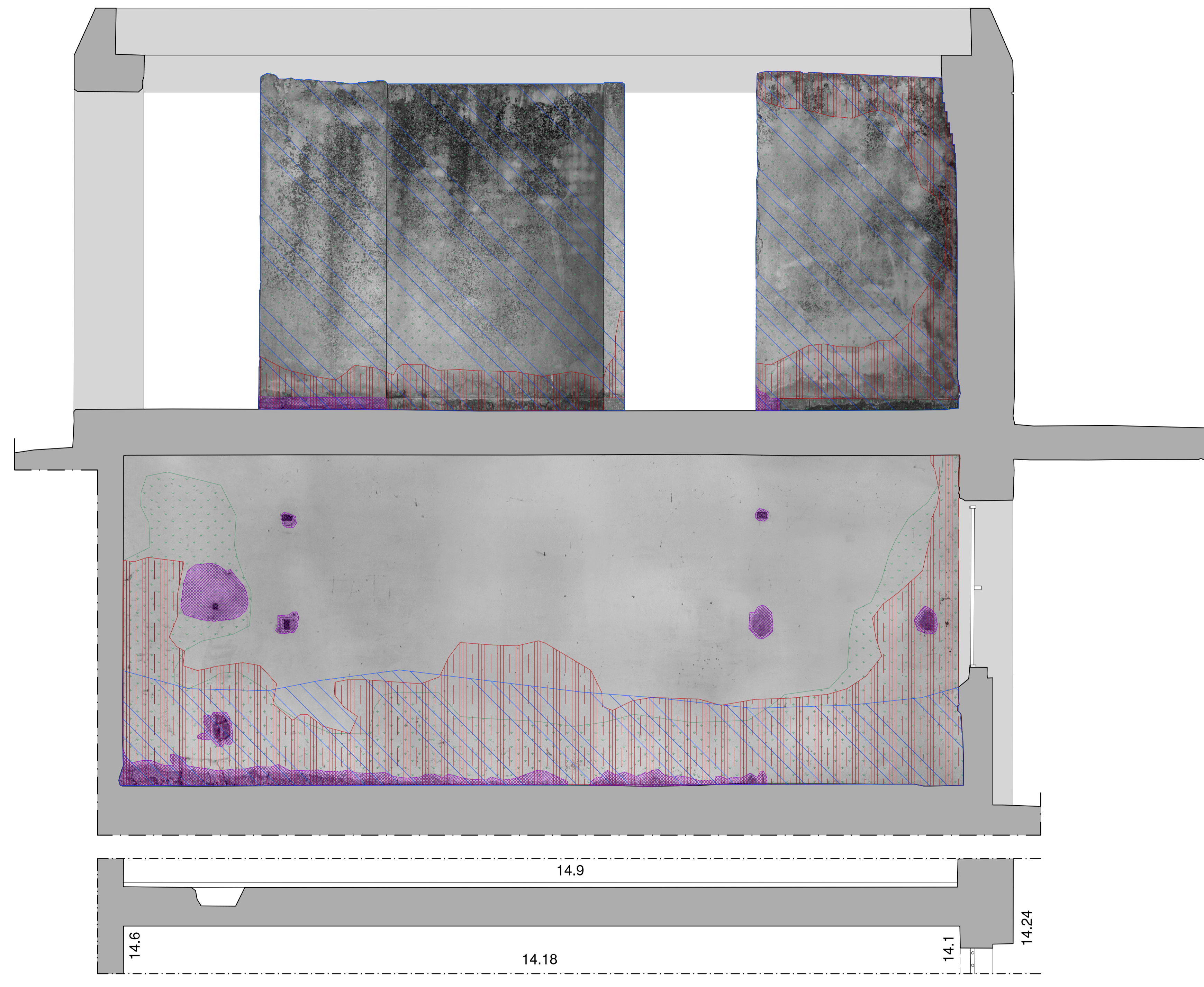
- Corte de argamasa
- Reparación de roturas de argamasa
- Reparación de roturas de argamasa
- Reparación de roturas de argamasa

**Legenda de degradaciones y alteraciones**

RMZ 02	RMZ 02	CSD 01	CSD 02	INT 02	PLT 01	PLT 02	PLT 03	PLT 04	PLT 05	DMF 01	DSZ 01	DSZ 02
INT 01	INT 02	INT 03	INT 04	INT 05	INT 06	INT 07	INT 08	INT 09	INT 10	INT 11	INT 12	INT 13
INT 14	INT 15	INT 16	INT 17	INT 18	INT 19	INT 20	INT 21	INT 22	INT 23	INT 24	INT 25	INT 26



Pared 17



Pared 18