

CODIGO INFORME:
PR-RES-02-B14-239-C-01

DESCRIPCIÓN INFORME
BLOQUE 14 - Paredes 11 y 12

Levantamiento digital y restitución 2D/3D

Responsable científico: Prof. Alessandro Merio
Colaboradores:
Arq. Francesco Frullini
Ph.D. Arq. Gaia Lavoratti
Arq. Giulia Lazzari
Arq. Elisa Luzzi
Arq. Michela Notarnicola

Diagnostico de las alteraciones y degradaciones

Responsable científico: Prof. Susanna Caccia
Colaboradores:
Ph.D. Arq. Stefania Aimar
Ph.D. Arq. Leonardo Germani
Arq. Francesco Pisani
Ph.D. Arq. Salvatore Zocco

Análisis de la estabilidad

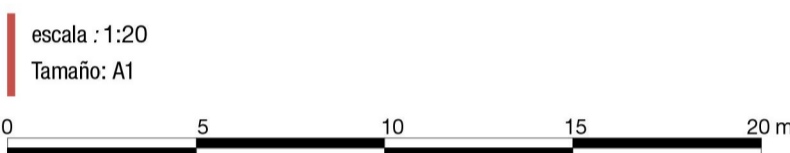
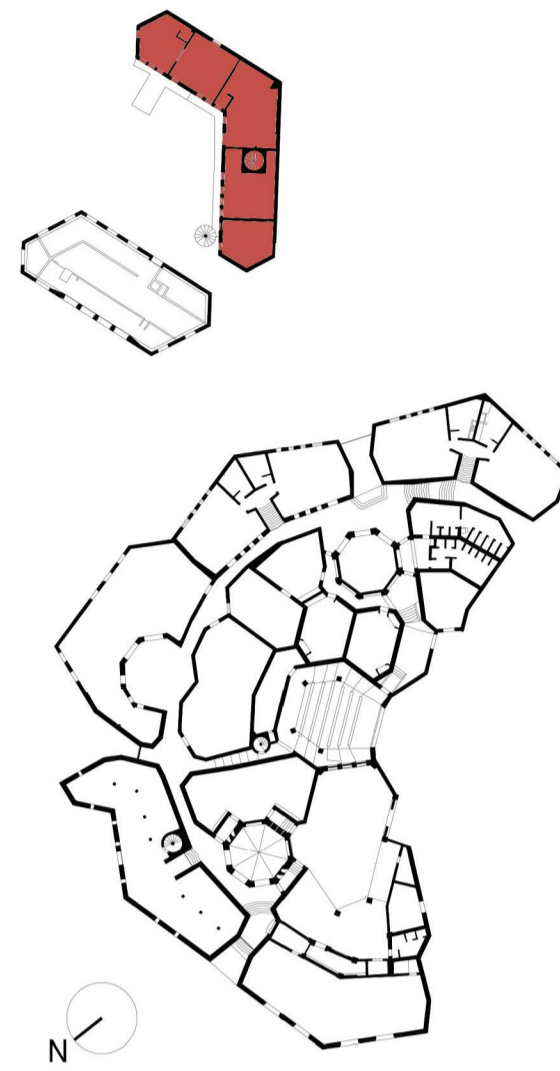
Responsable científico: Prof. Michele Paradiso
Colaboradores:
Lic. Marco Altemura
Prof. Stefano Galassi
Arq. Sara Garuglieri

Técnicas e instrumentos para la gestión de obras de restauración y consolidación

Responsable científico: Prof. Saverio Mecca
Colaboradores:
Prof. Letizia Dipasquale
Ing. Vito Getuli

Modelo de información de la construcción (BIM)

Responsable científico: Prof. Carlo Biagini
Colaborador:
Ph.D. Ing. Vincenzo Donato



Lista de degradaciones y alteraciones I fichas técnicas I intervenciones

Operaciones preliminares

- Inspección del soporte
- Protección del soporte
- Perforación del soporte con medios mecánicos
- Integración / restablecimiento
- Integración / restablecimiento de la textura de la pared
- Reparación puntual de juntas en muros interiores, suelos, etc. con morteros compatibles, hidrófugos o similares

Limpeza

- Remoción de agregados y elementos incompatibles
- Remoción manual con equipo adecuado
- Limpeza con sopleo en zona vegetal (parque) o nylon
- Limpeza con pinceles y esponjas
- Limpeza con chorro de agua
- Empiezo de agua pulverizada a alta presión

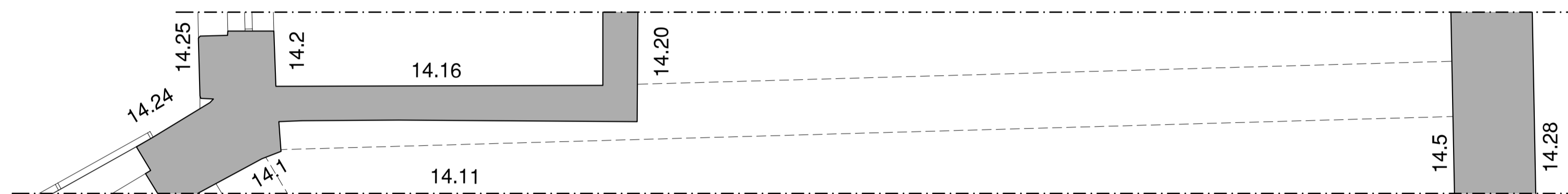
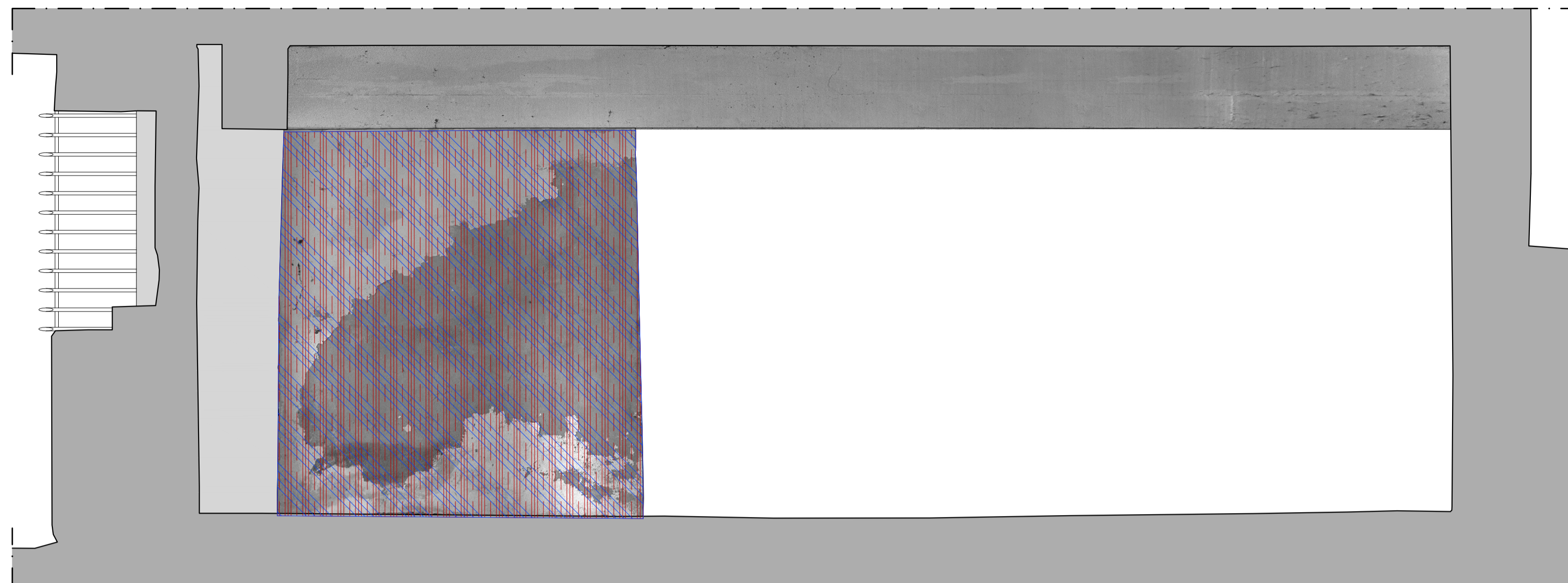
Preconsolidación / Consolidación

- Rejuntado con materiales compatibles
- Aplicación de silicato de etilo / resinas / lechada de cal

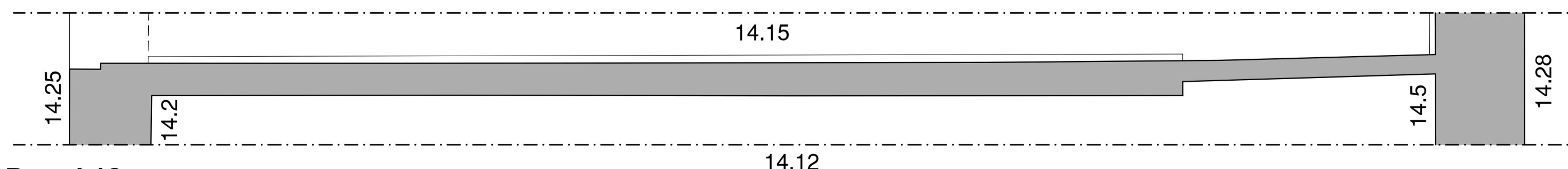
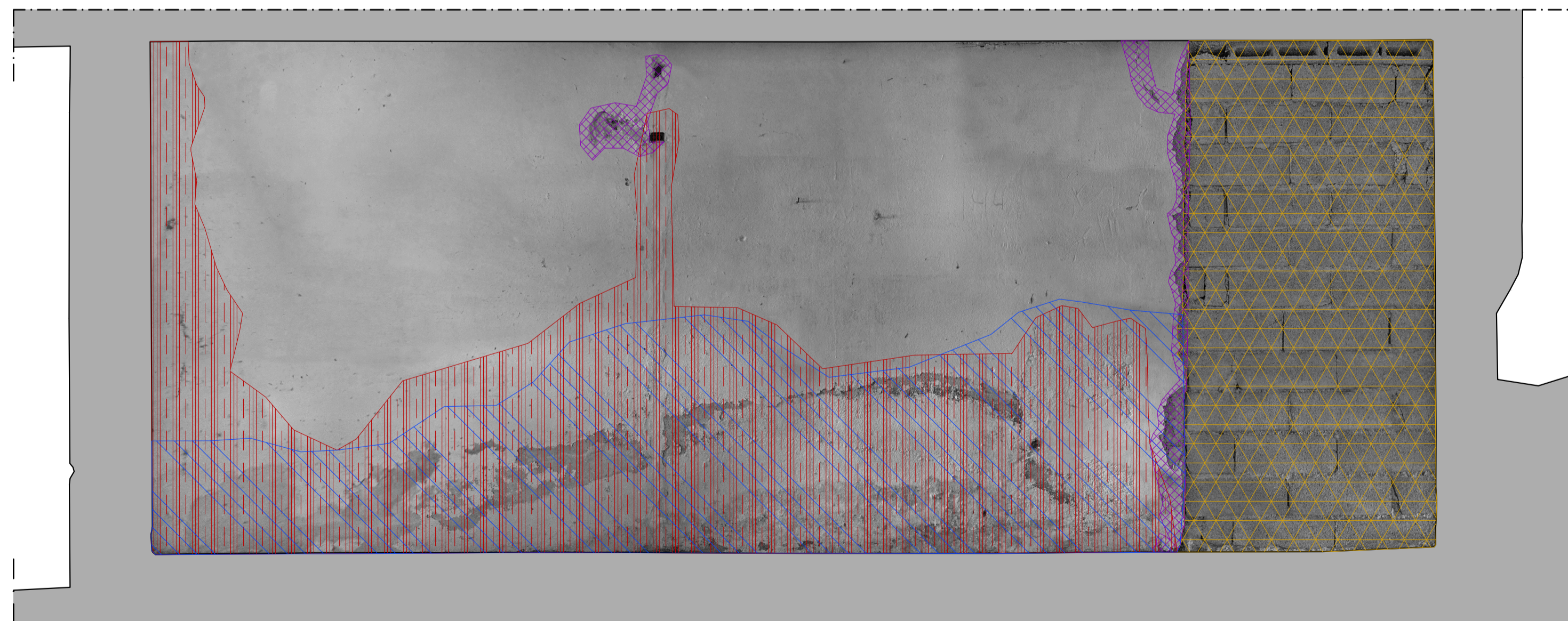
Protección

- Barraera contra la humedad por capilaridad ascendente
- Aplicación de hidrotéjuto o bitúmico
- Empiezo de disolventes químicos
- Empiezo de esponjas suaves
- Aplicación de biocidas
- Corte de vegetación
- Aplicación de boquilla mediante nebulización
- Eliminación del sistema raíz
- Aplicación de agucías / agujeros

RMZ 02	RMZ 02	CSD 01	CSD 02	INT 02	PLT 01	PLT 02	PLT 03	PLT 02	PLT 02	DMF 01	DSZ 01	DSZ 02
[Icon]	[Icon]	[Icon]	[Icon]	[Icon]	[Icon]	[Icon]	[Icon]	[Icon]	[Icon]	[Icon]	[Icon]	[Icon]
CSD 01	CSD 01	INT 04	PLT 02	PLT 02	PLT 02	PLT 02	PLT 02	INT 06	DSZ 04	INT 03		
[Icon]	[Icon]	[Icon]	[Icon]	[Icon]	[Icon]	[Icon]	[Icon]	[Icon]	[Icon]	[Icon]		
INT 02	INT 04		PLT 03	PLT 02	PLT 02	PLT 02	PLT 02	INT 05	DSZ 05	INT 05		
[Icon]	[Icon]		[Icon]	[Icon]	[Icon]	[Icon]	[Icon]	[Icon]	[Icon]	[Icon]		



Pared 11



Pared 12