

CODIGO INFORME:
PR-RES-02-B10-182-C-01

DESCRIPCIÓN INFORME
BLOQUE 10 - Paredes 4 y 5

Levantamiento digital y restitución 2D/3D
 Responsable científico: Prof. Alessandro Merio

Colaboradores
 Arq. Francesco Frullini
 Ph.D. Arq. Gaia Lavoratti
 Arq. Giulia Lazzari
 Arq. Elisa Luzzi
 Arq. Michela Notarnicola

Diagnostico de las alteraciones y degradaciones
 Responsable científico: Prof. Susanna Caccia

Colaboradores
 Ph.D. Arq. Stefania Almar
 Ph.D. Arq. Leonardo Germani
 Arq. Francesco Pisani
 Ph.D. Arq. Salvatore Zocco

Análisis de la inestabilidad
 Responsable científico: Prof. Michele Paradiso

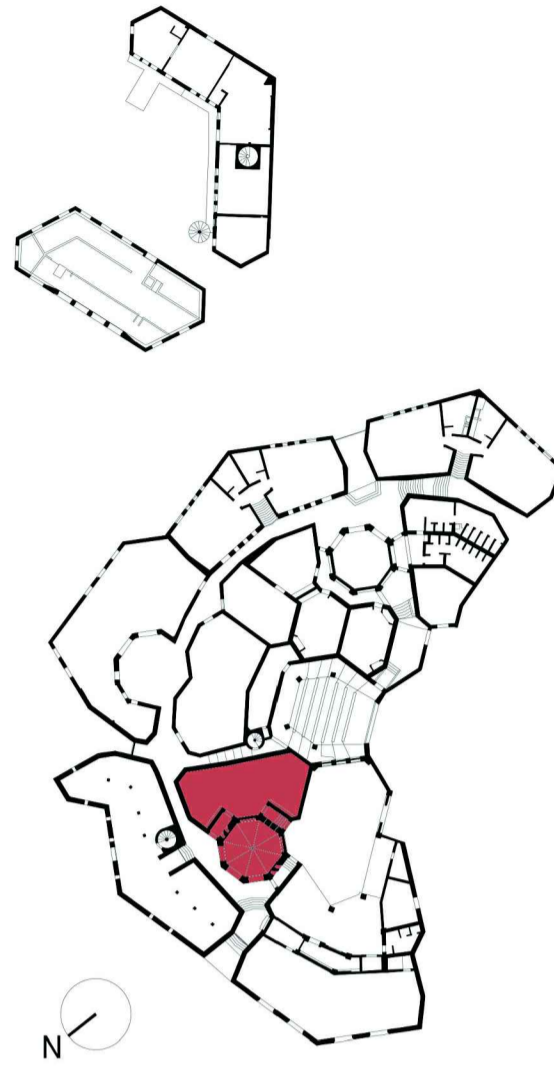
Colaboradores
 Lic. Marco Altemura
 Prof. Stefano Galassi
 Arq. Sara Garuglieri

Técnicas e instrumentos para la gestión de obras de restauración y consolidación
 Responsable científico: Prof. Saverio Mecca

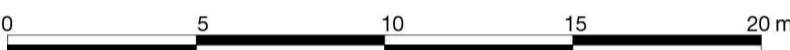
Colaboradores
 Prof. Letizia Dipasquale
 Ing. Vito Getuli

Modelo de información de la construcción (BIM)
 Responsable científico: Prof. Carlo Biagini

Colaborador
 Ph.D. Ing. Vincenzo Donato



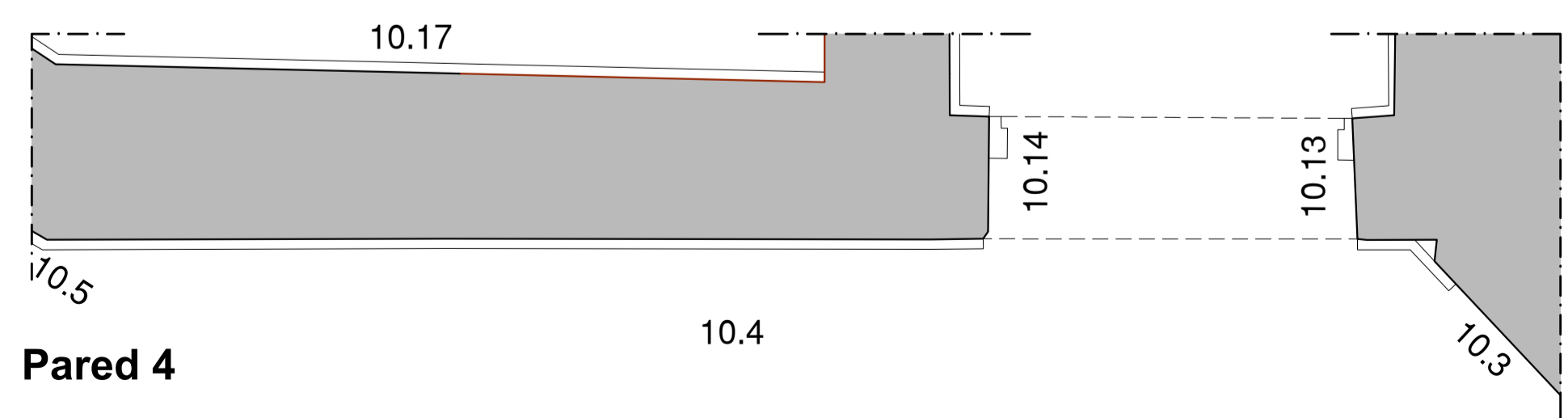
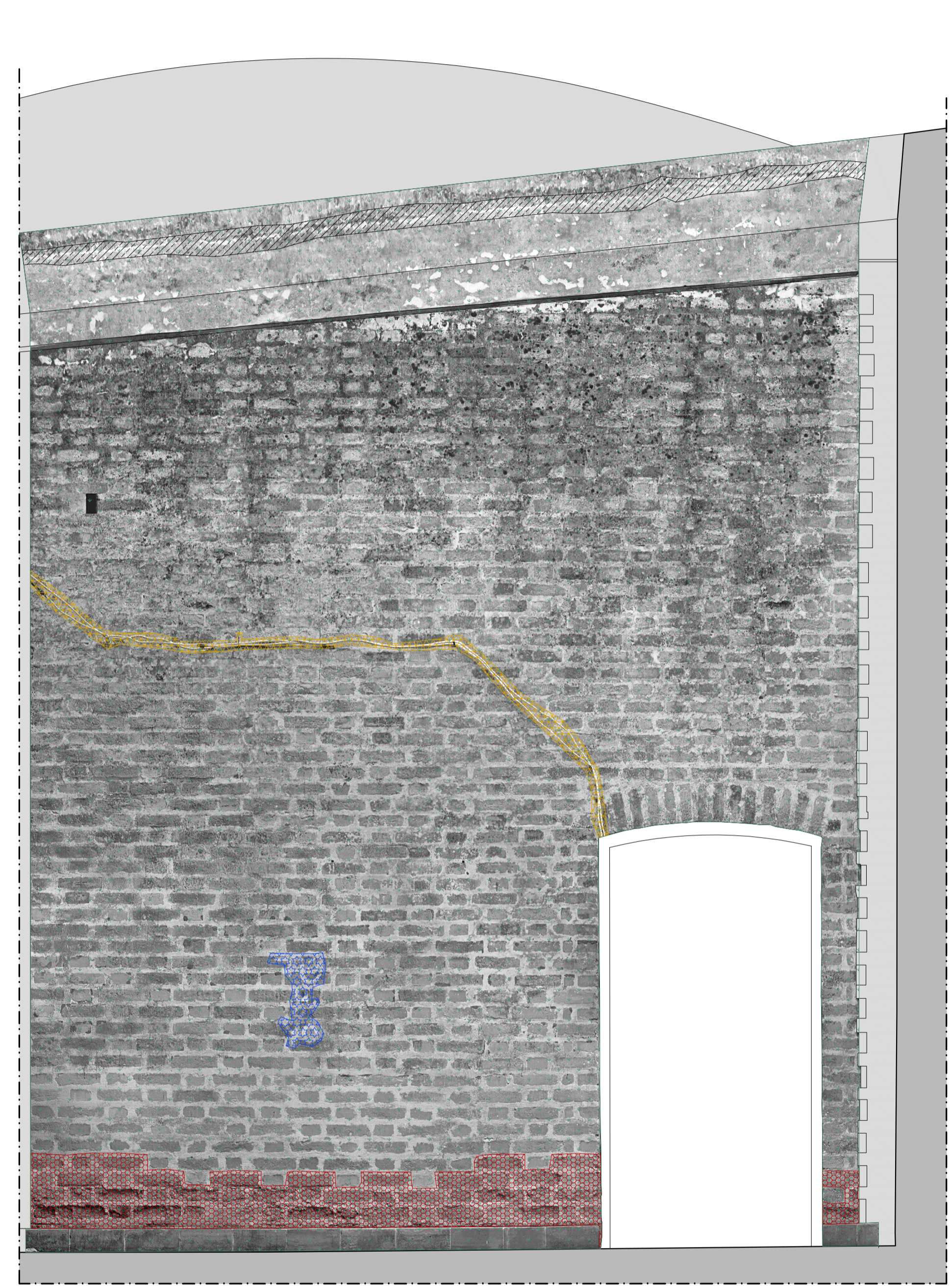
escala : 1:20
 Tamaño: A1



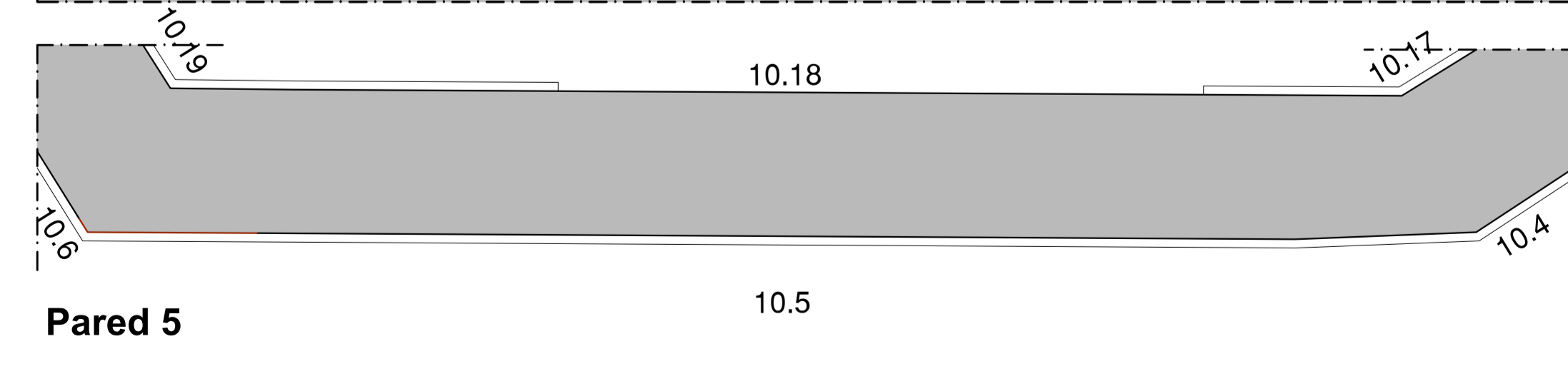
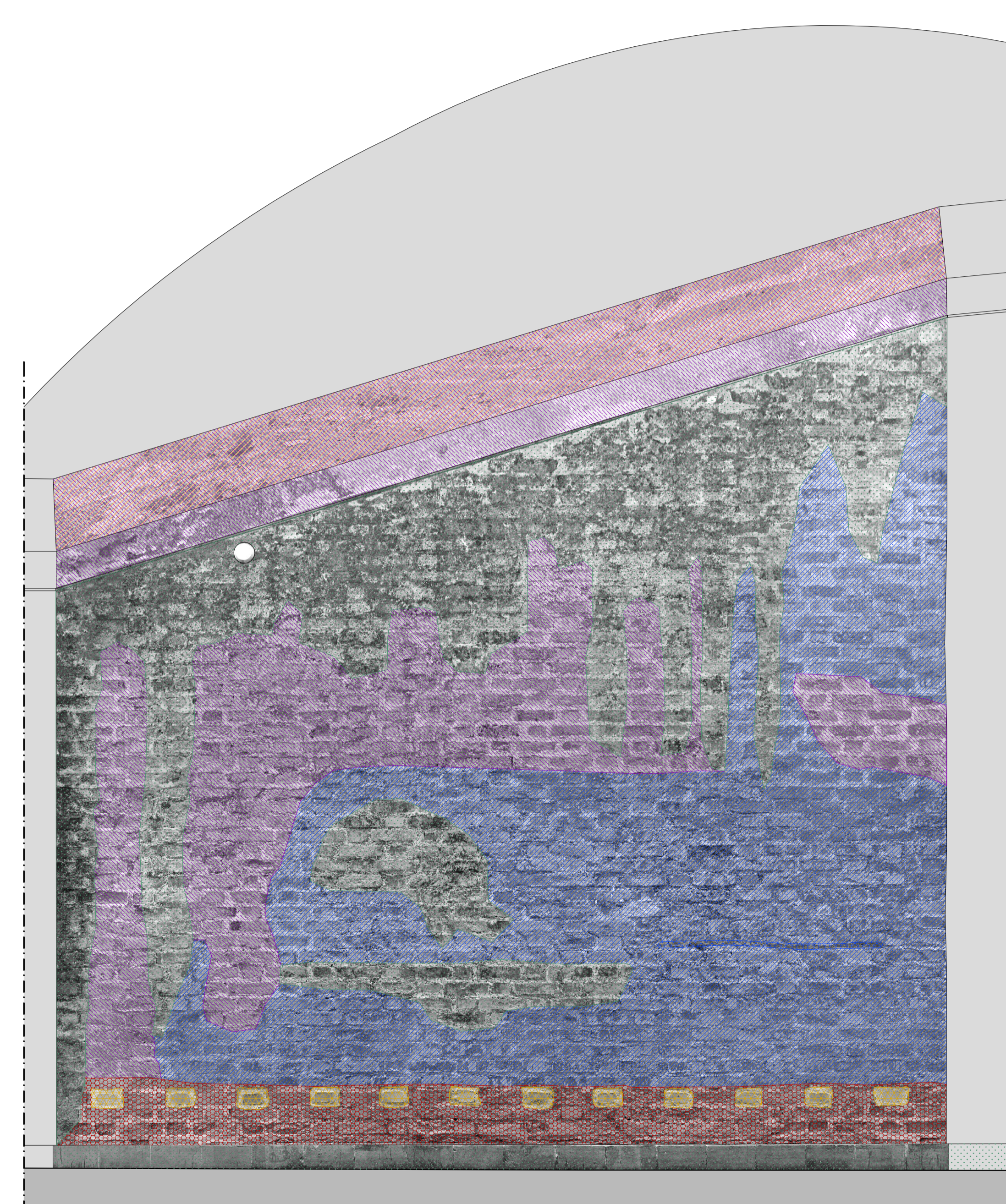
Lista de degradaciones y alteraciones | fichas técnicas | intervenciones

Operaciones preliminares		Limpieza		Preconsolidación / Consolidación		Protección	
Inspección del soporte	Remoción de agregados y elementos incompatibles	Limpieza con pinceles y esponjas	Empiezo de disolventes químicos	Empiezo de esponjas suaves	Aplicación de bioadhesivos	Barrera contra la humedad por capilaridad ascendente	Aplicación de aglutinantes-huercos
Protección del soporte	Remoción manual con equipo adecuado	Limpieza con chorro de agua	Empiezo de agua pulverizada a baja presión	Aplicación de bioadhesivos	Aplicación de bioadhesivos	Barrera contra la humedad por capilaridad ascendente	Aplicación de aglutinantes-huercos
Perforación del soporte con medios mecánicos	Limpieza con sopleo en fibra vegetal (papel) o nylon	Empiezo de agua pulverizada a baja presión	Aplicación de bioadhesivos	Aplicación de bioadhesivos	Aplicación de bioadhesivos	Barrera contra la humedad por capilaridad ascendente	Aplicación de aglutinantes-huercos
Integración / restablecimiento	Rejuntado con materiales compatibles	Integración / restablecimiento de elementos estructurales	Integración / restablecimiento de elementos estructurales	Integración / restablecimiento de elementos estructurales	Integración / restablecimiento de elementos estructurales	Barrera contra la humedad por capilaridad ascendente	Aplicación de aglutinantes-huercos

RMZ 02	RMZ 02	CSD 01	CSD 02	INT 02	PLT 01	PLT 02	PLT 03	PLT 02	PLT 02	DMP 01	DSZ 01	DSZ 02
INT 02	INT 02	INT 02	INT 02	INT 02	PLT 02	PLT 02	PLT 02	PLT 02	PLT 02	INT 06	DSZ 04	INT 03
INT 02	INT 02	INT 02	INT 02	INT 02	PLT 02	PLT 02	PLT 02	PLT 02	PLT 02	INT 06	DSZ 06	INT 05



Pared 4



Pared 5