



Proyecto de Cooperación Internacional
¡Que no baje el telón!
 Director de la Componente B: Prof. Saverio Mecca

Levantamiento digital y restitución 2D/3D
 Responsable científico: Prof. Alessandro Merlo
 Colaboradores: Francesco Frullini, Gaia Lavoratti, Giulia Lazzari, Elisa Luzzi, Michela Notarnicola

CODIGO INFORME:
PR-RIL-01-B6-276-A-02
 DESCRIPCIÓN INFORME
BLOQUE 6 - Planimetría y Secciones A-A' B-B'

Levantamiento digital y restitución 2D/3D

Responsable científico: Prof. Alessandro Merlo
 Colaboradores: Arq. Francesco Frullini, Ph.D. Arq. Gaia Lavoratti, Arq. Giulia Lazzari, Arq. Elisa Luzzi, Arq. Michela Notarnicola

Diagnostico de las alteraciones y degradaciones

Responsable científico: Prof. Susanna Cascia
 Colaboradores: Ph.D. Arq. Stefania Aimar, Ph.D. Arq. Leonardo Germani, Arq. Francesco Pisani, Ph.D. Arq. Salvatore Zocco

Análisis de la inestabilidad

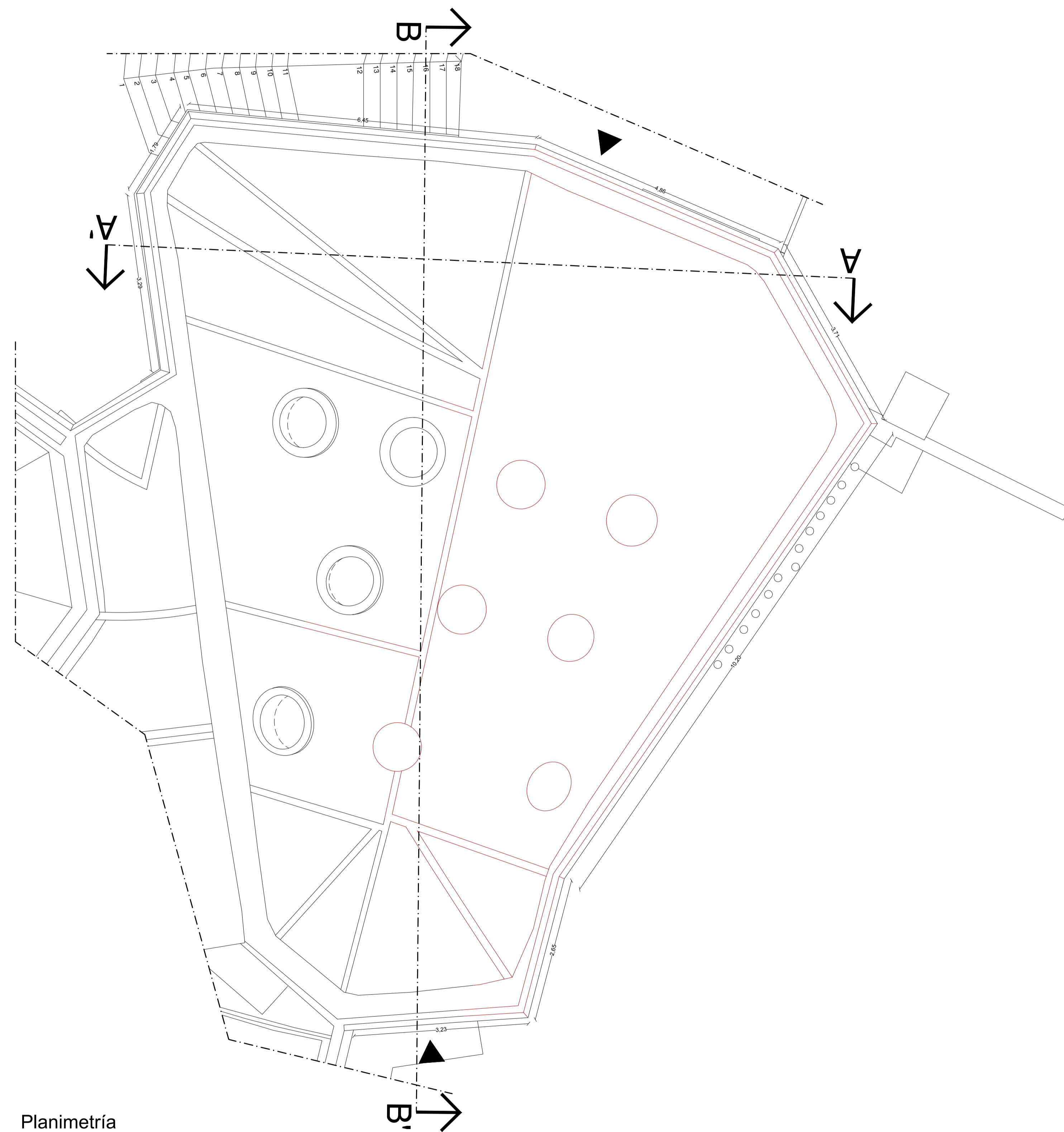
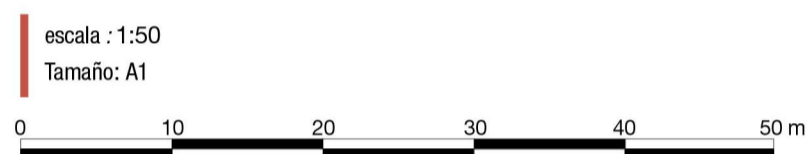
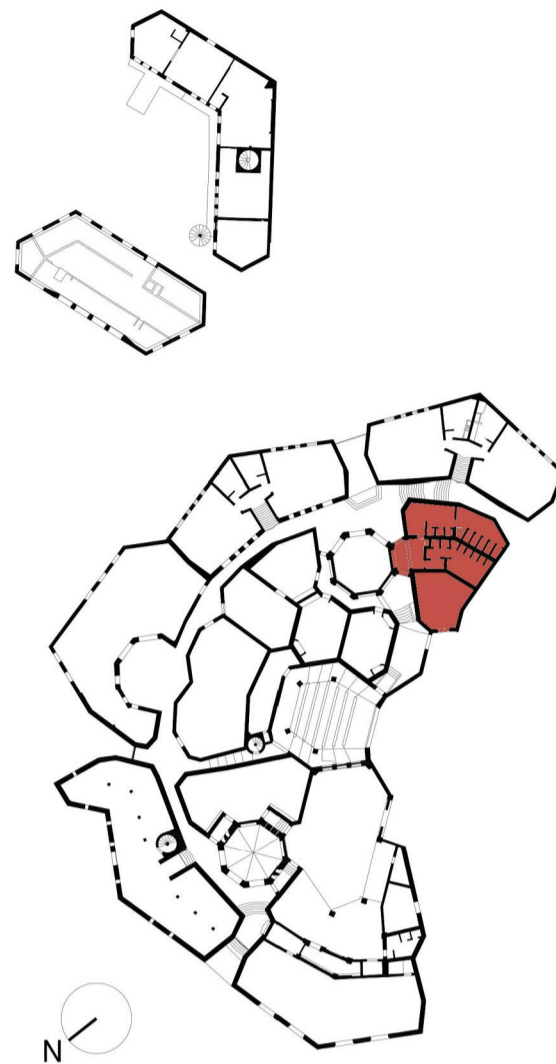
Responsable científico: Prof. Michele Paradiso
 Colaboradores: Lic. Marco Alternura, Prof. Stefano Galassi, Arq. Sara Garuglieri

Técnicas e instrumentos para la gestión de obras de restauración y consolidación

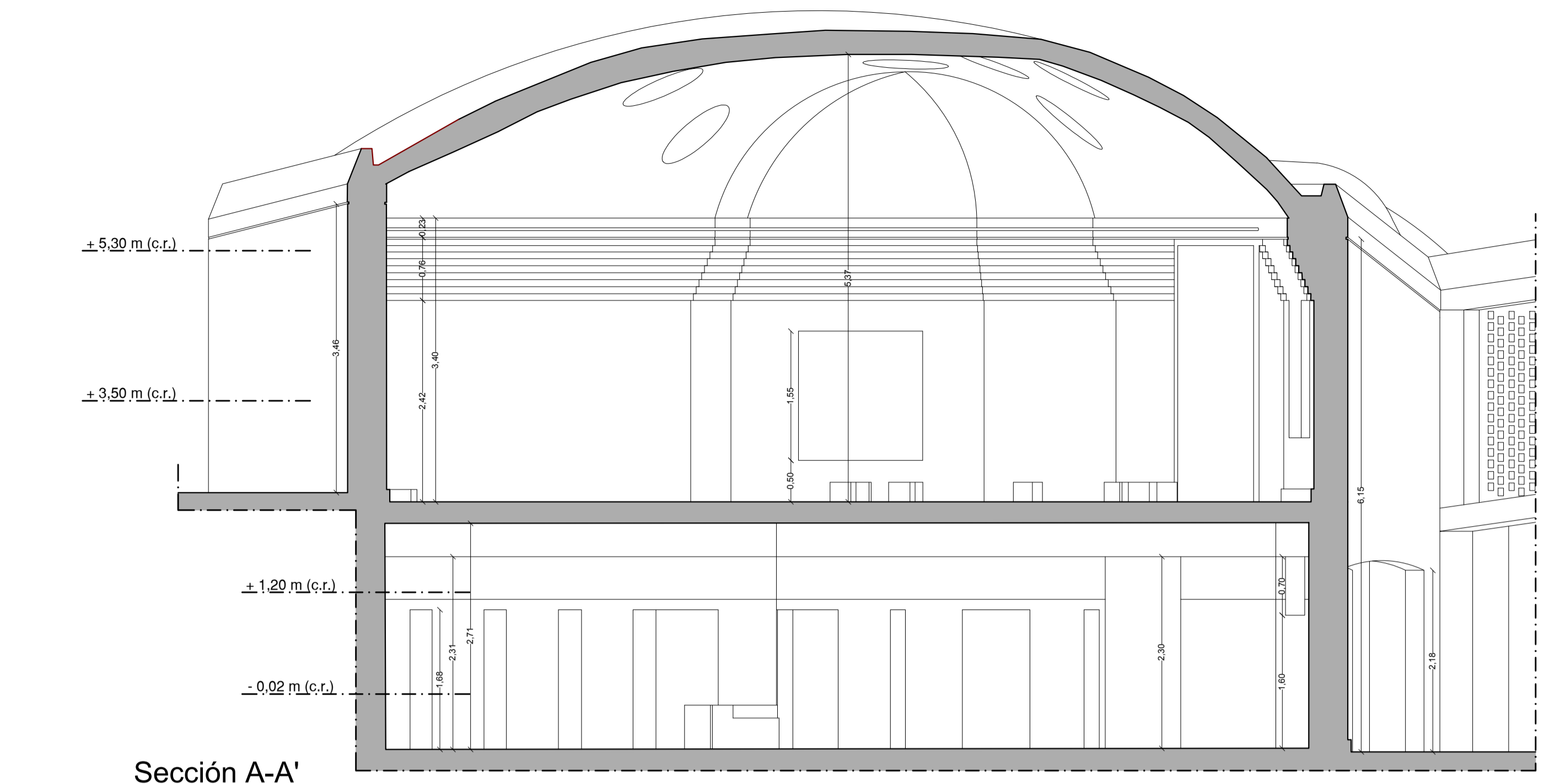
Responsable científico: Prof. Saverio Mecca
 Colaboradores: Prof. Letizia Dipasquale, Ing. Vito Getuli

Modelo de información de la construcción (BIM)

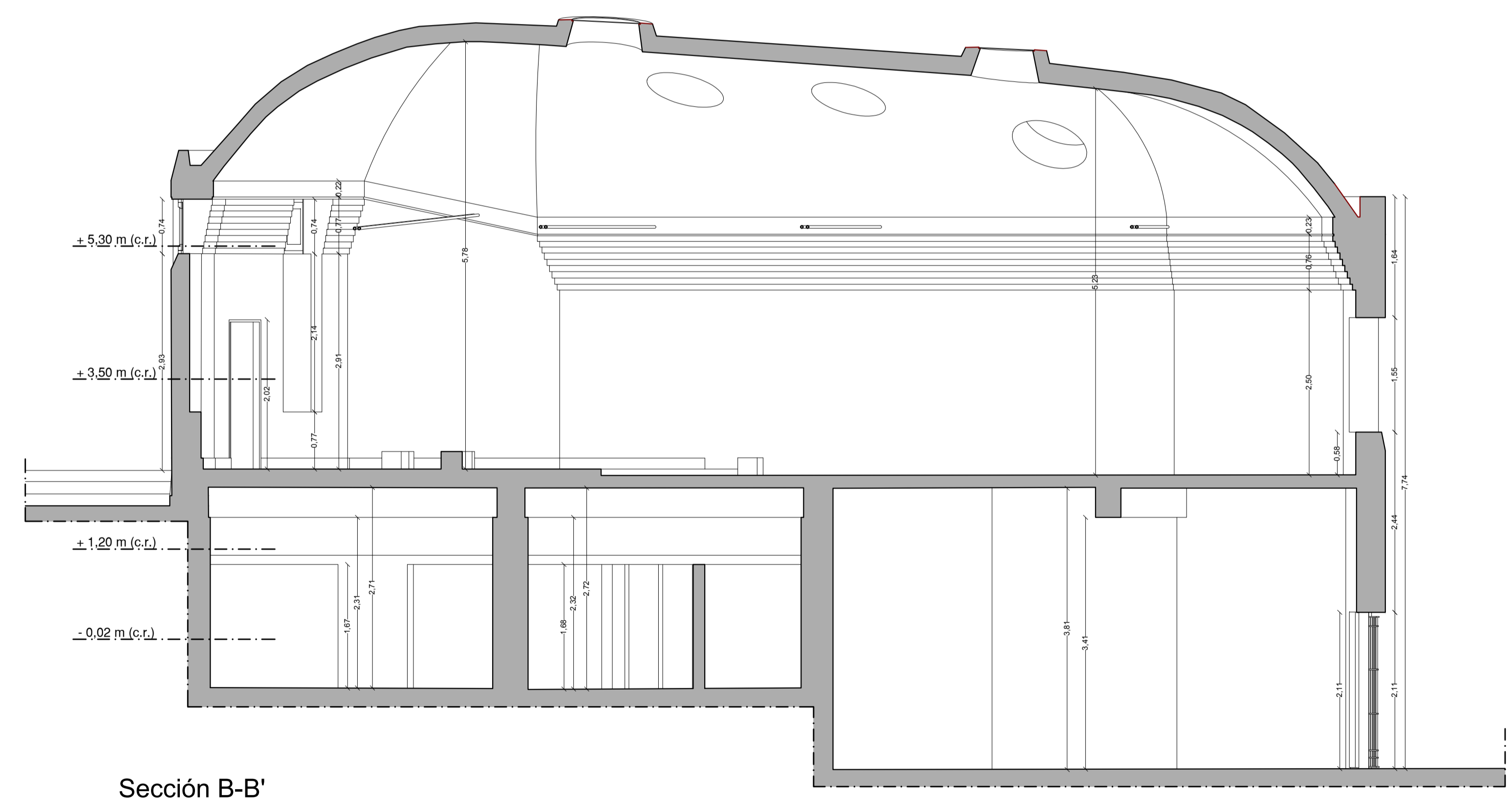
Responsable científico: Prof. Carlo Biagini
 Colaborador: Ph.D. Ing. Vincenzo Donato



Planimetría



Sección A-A'



Sección B-B'