



Proyecto de Cooperación Internacional
¡Que no baje el telón!
 Director de la Componente B: Prof. Saverio Mecca

Levantamiento digital y restitución 2D/3D
 Responsable científico: Prof. Alessandro Merlo
 Colaboradores: Francesco Frullini, Gaia Lavoratti, Giulia Lazzari, Elisa Luzzi, Michela Notarnicola

CODIGO INFORME:
PR-RIL-01-B4-268-A-02
 DESCRIPCIÓN INFORME
BLOQUE 4 - Secciones A-A' B-B' C-C'

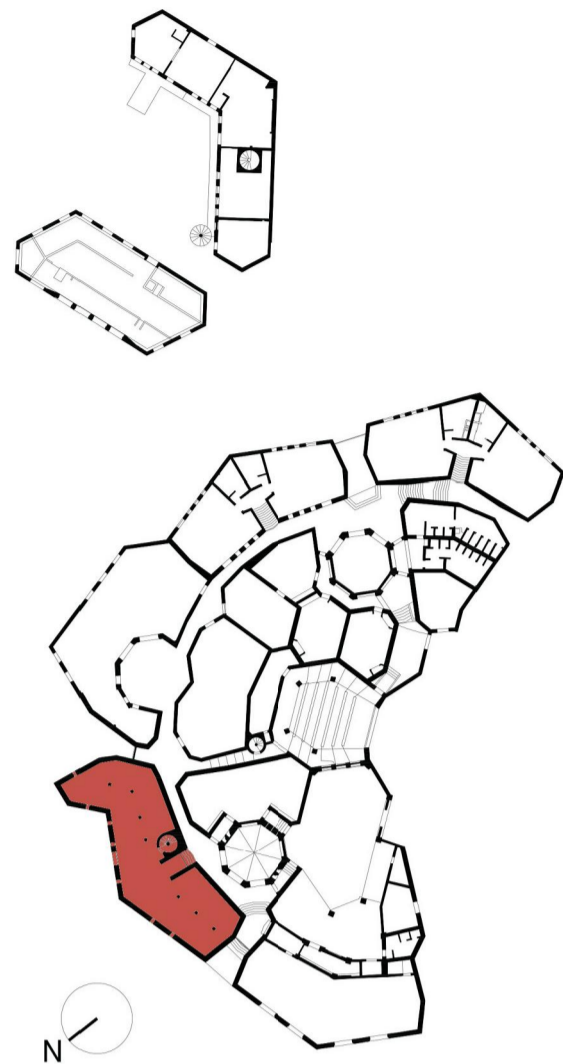
Levantamiento digital y restitución 2D/3D
 Responsable científico: Prof. Alessandro Merlo
 Colaboradores: Arq. Francesco Frullini, Ph.D. Arq. Gaia Lavoratti, Arq. Giulia Lazzari, Arq. Elisa Luzzi, Arq. Michela Notarnicola

Diagnóstico de las alteraciones y degradaciones
 Responsable científico: Prof. Susanna Ceccia
 Colaboradores: Ph.D. Arq. Stefania Aimar, Ph.D. Arq. Leonardo Germani, Arq. Francesco Pisani, Ph.D. Arq. Salvatore Zocco

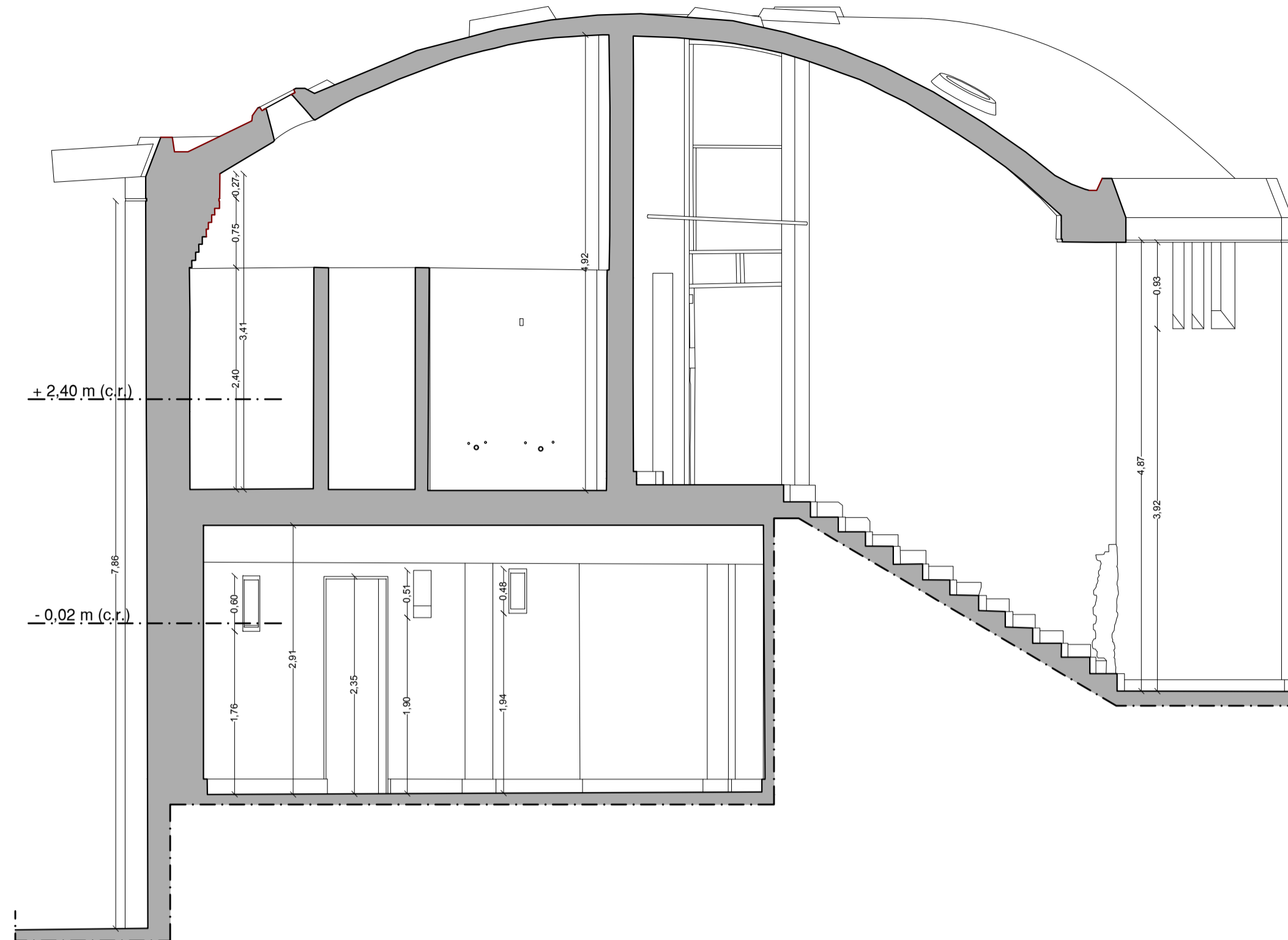
Análisis de la inestabilidad
 Responsable científico: Prof. Michele Paradiso
 Colaboradores: Lic. Marco Alternura, Prof. Stefano Galassi, Arq. Sara Garuglieri

Técnicas e instrumentos para la gestión de obras de restauración y consolidación
 Responsable científico: Prof. Saverio Mecca
 Colaboradores: Prof. Letizia Dipasquale, Ing. Vito Getuli

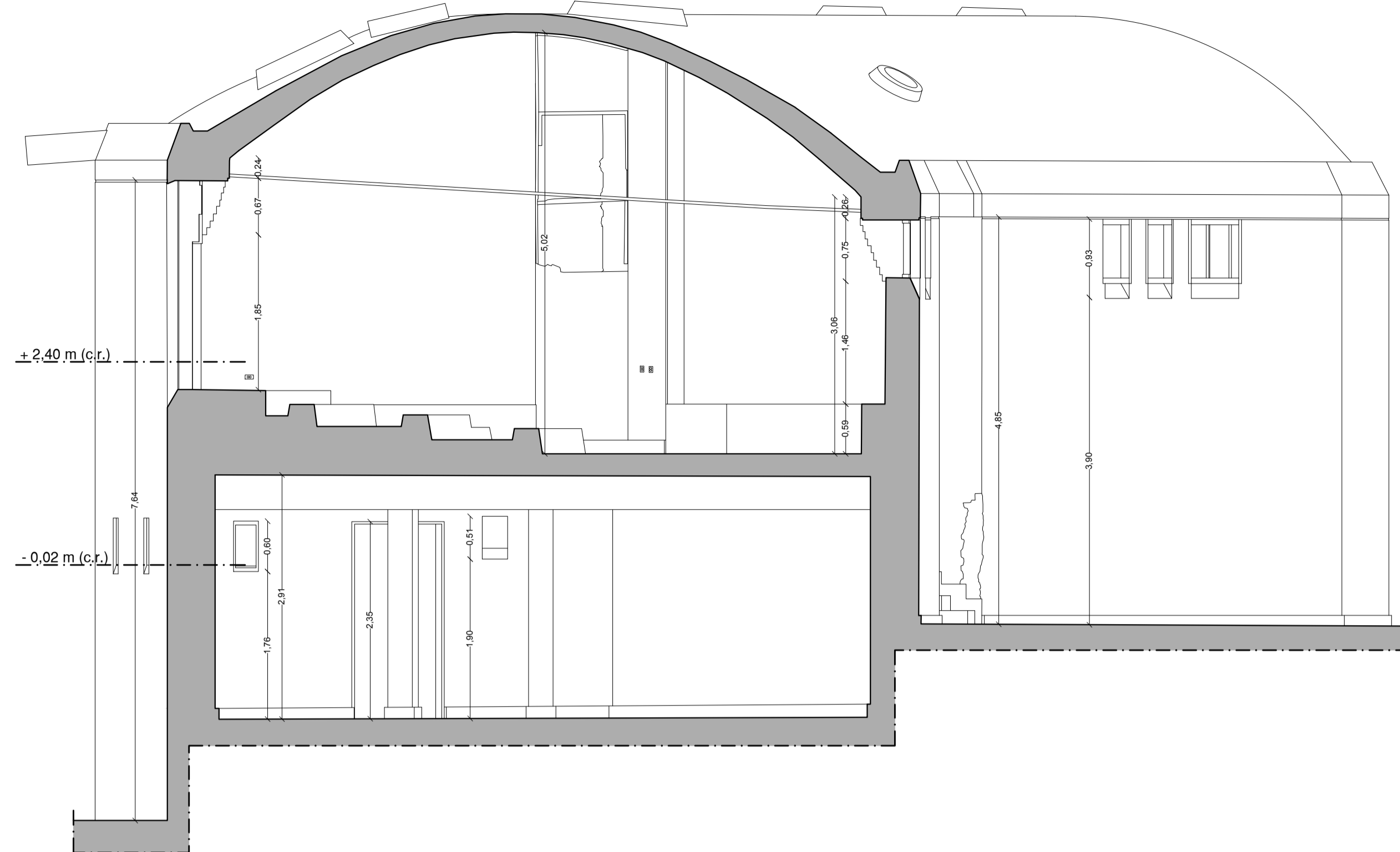
Modelo de información de la construcción (BIM)
 Responsable científico: Prof. Carlo Biagini
 Colaborador: Ph.D. Ing. Vincenzo Donato



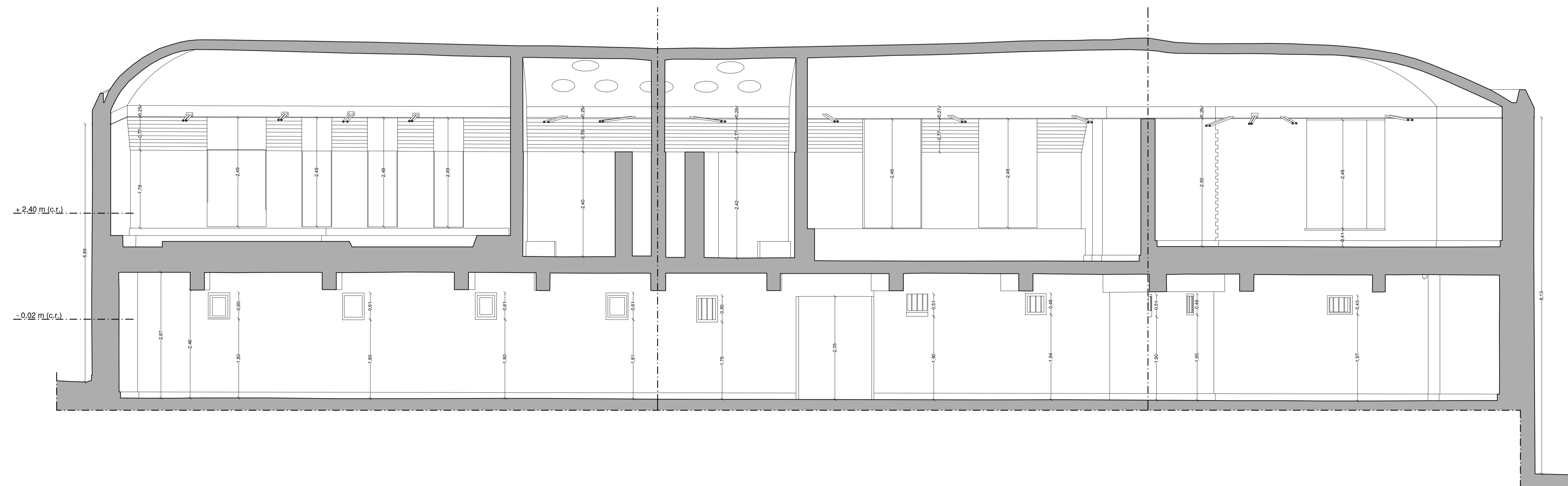
escala : 1:50
 Tamaño: A1
 0 10 20 30 40 50 m



Sección A-A'



Sección B-B'



Sección C-C'