

CODIGO INFORME:  
**PR-RIL-01-B2-259-A-02**

DESCRIPCIÓN INFORME  
**BLOQUE 2 - Planta a cota +3,50 (c.r.) y Sección B-B'**

**Levantamiento digital y restitución 2D/3D**  
Responsable científico: Prof. Alessandro Merlo

Colaboradores:  
Arq. Francesco Frullini  
Ph.D. Arq. Gaia Lavoratti  
Arq. Giulia Lazzari  
Arq. Elisa Luzzi  
Arq. Michela Notarnicola

**Diagnostico de las alteraciones y degradaciones**  
Responsable científico: Prof. Susanna Caccia

Colaboradores:  
Ph.D. Arq. Stefania Almar  
Ph.D. Arq. Leonardo Germani  
Arq. Francesco Pisani  
Ph.D. Arq. Salvatore Zocco

**Análisis de la estabilidad**  
Responsable científico: Prof. Michele Paradiso

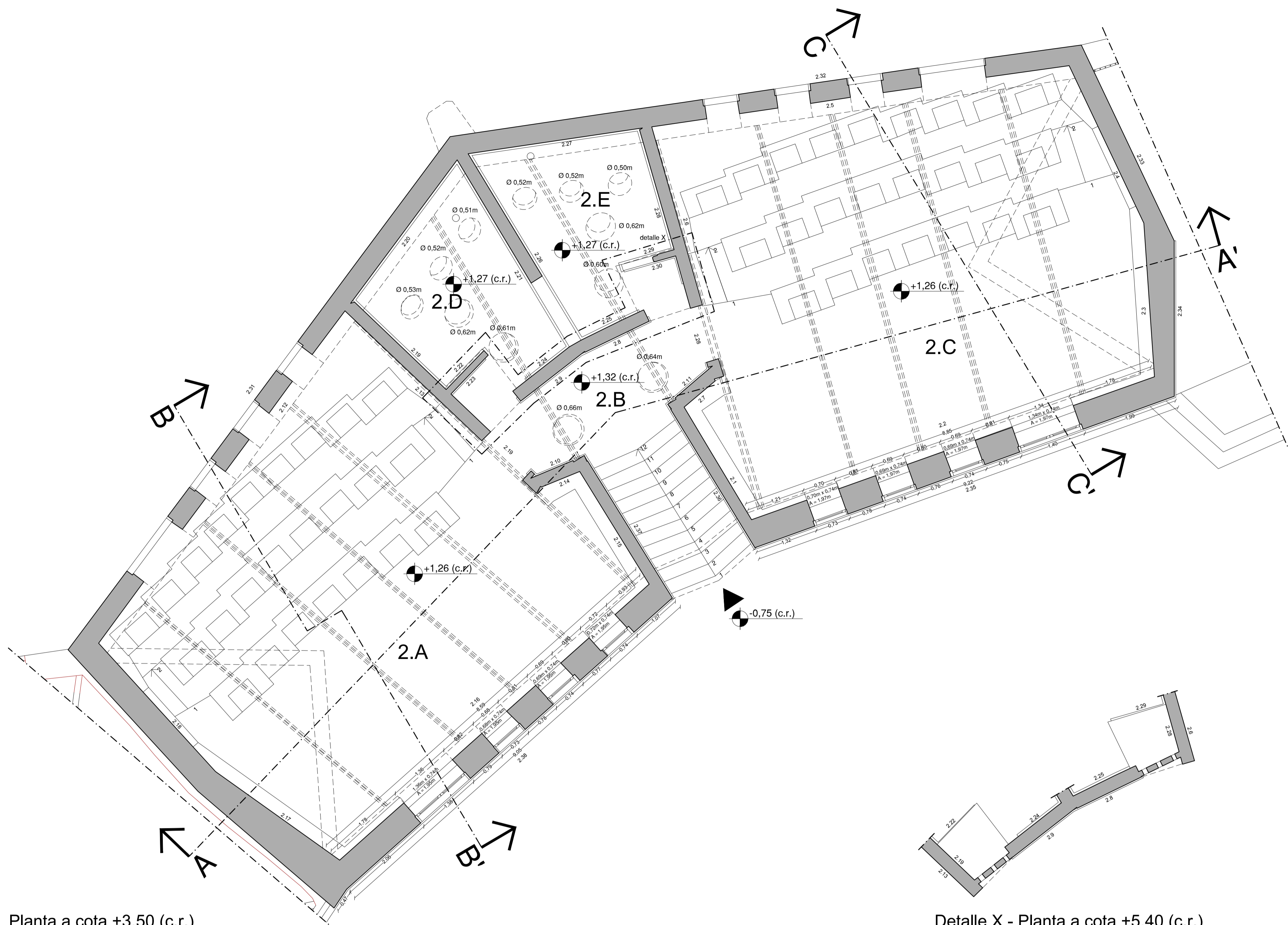
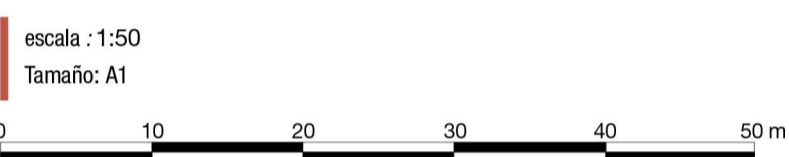
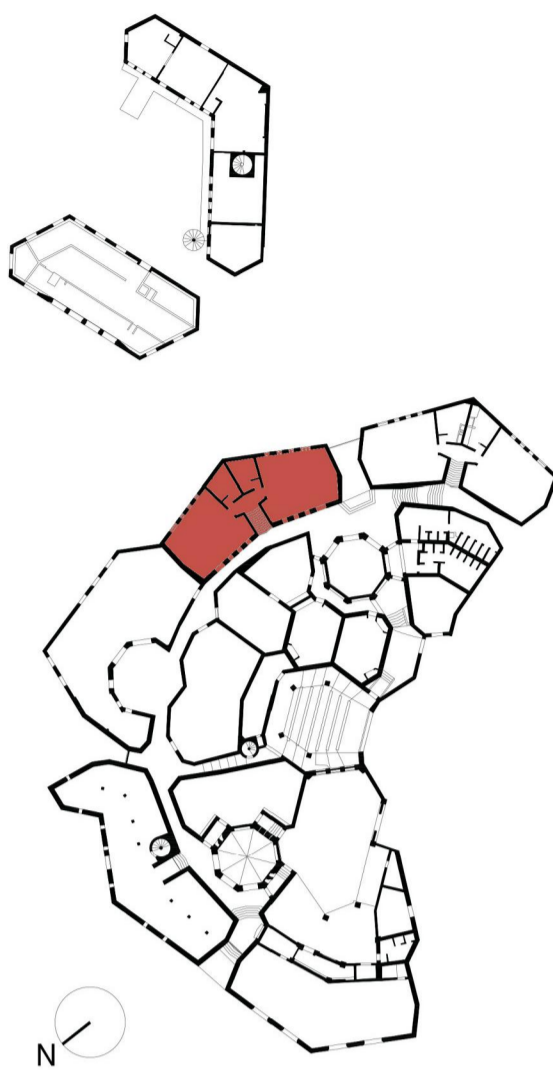
Colaboradores:  
Lic. Marco Altemura  
Prof. Stefano Galassi  
Arq. Sara Garuglieri

**Técnicas e instrumentos para la gestión de obras de restauración y consolidación**  
Responsable científico: Prof. Saverio Mecca

Colaboradores:  
Prof. Letizia Dipasquale  
Ing. Vito Getuli

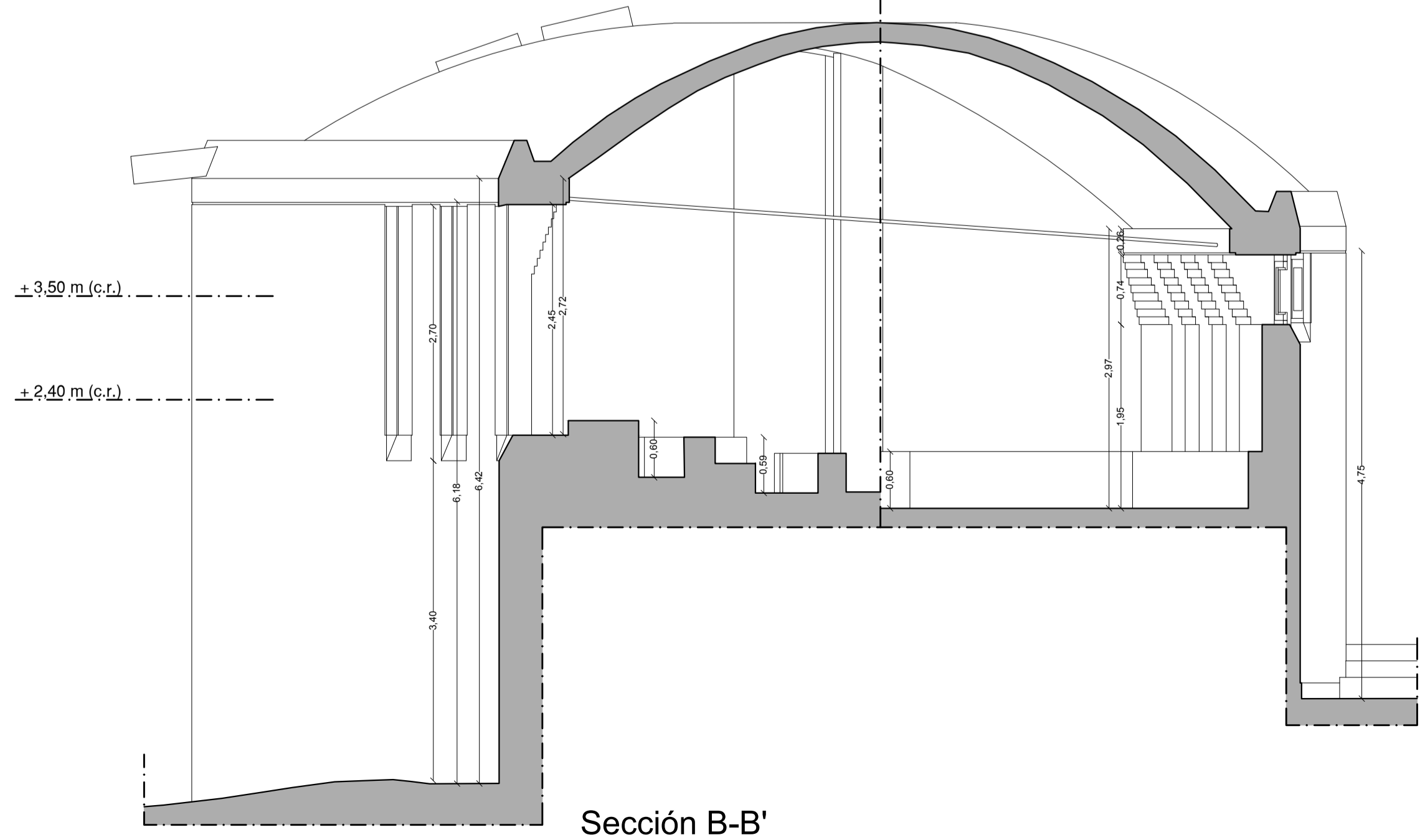
**Modelo de información de la construcción (BIM)**  
Responsable científico: Prof. Carlo Biagini

Colaborador:  
Ph.D. Ing. Vincenzo Donato



Planta a cota +3,50 (c.r.)

Detalle X - Planta a cota +5,40 (c.r.)



Sección B-B'