

CODIGO INFORME:
PR-RIL-01-B1-18-A-02
DESCRIPCIÓN INFORME
BLOQUE 1 - Piso

Levantamiento digital y restitución 2D/3D

Responsable científico: Prof. Alessandro Merlo
Colaboradores
Arq. Francesco Frullini
Ph.D. Arq. Gaia Lavoratti
Arq. Giulia Lazzari
Arq. Elisa Luzzi
Arq. Michela Notarnicola

Diagnostico de las alteraciones y degradaciones

Responsable científico: Prof. Susanna Caccia
Colaboradores
Ph.D. Arq. Stefania Aimar
Ph.D. Arq. Leonardo Germani
Arq. Francesco Pisani
Ph.D. Arq. Salvatore Zocco

Análisis de la estabilidad

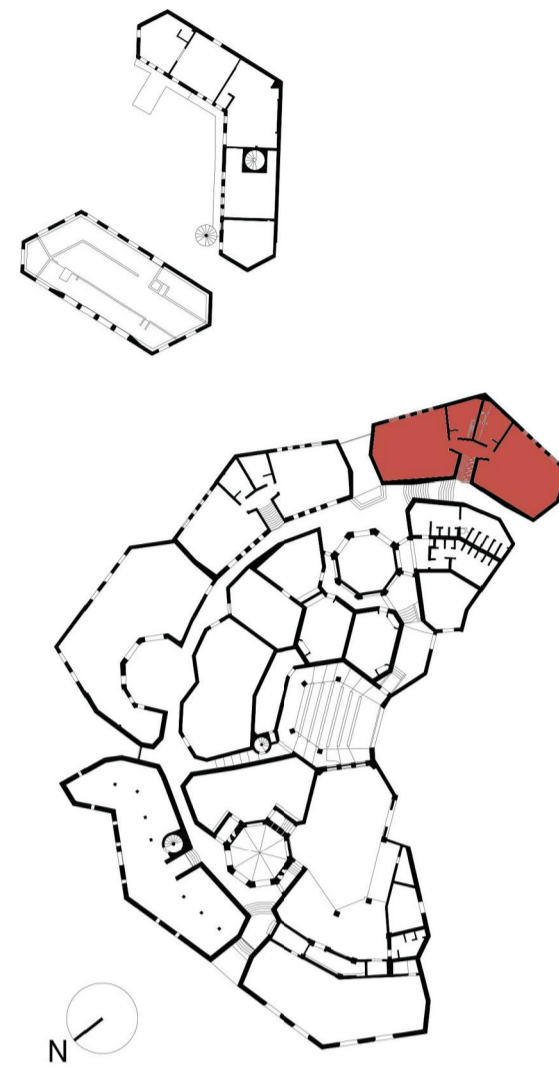
Responsable científico: Prof. Michele Paradiso
Colaboradores
Lic. Marco Altemura
Prof. Stefano Galassi
Arq. Sara Garuglieri

Técnicas e instrumentos para la gestión de obras de restauración y consolidación

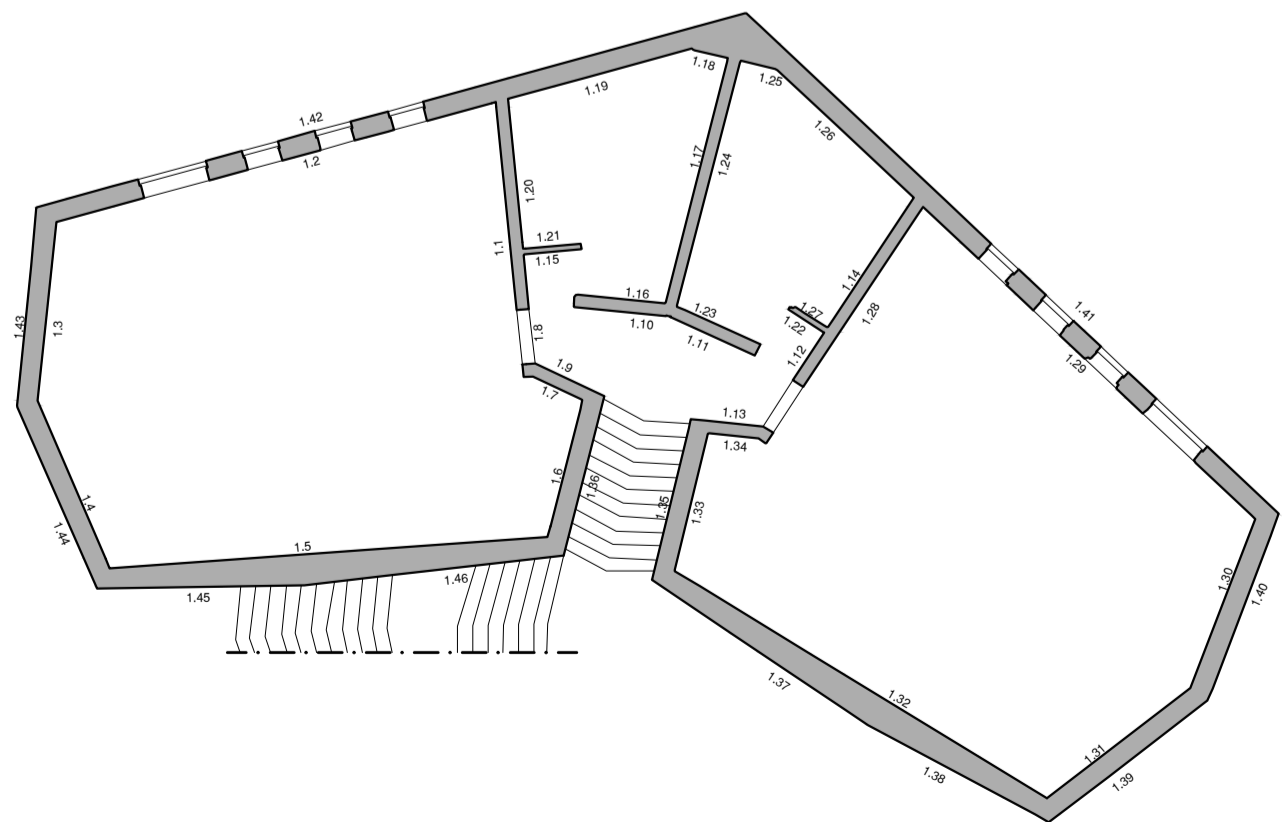
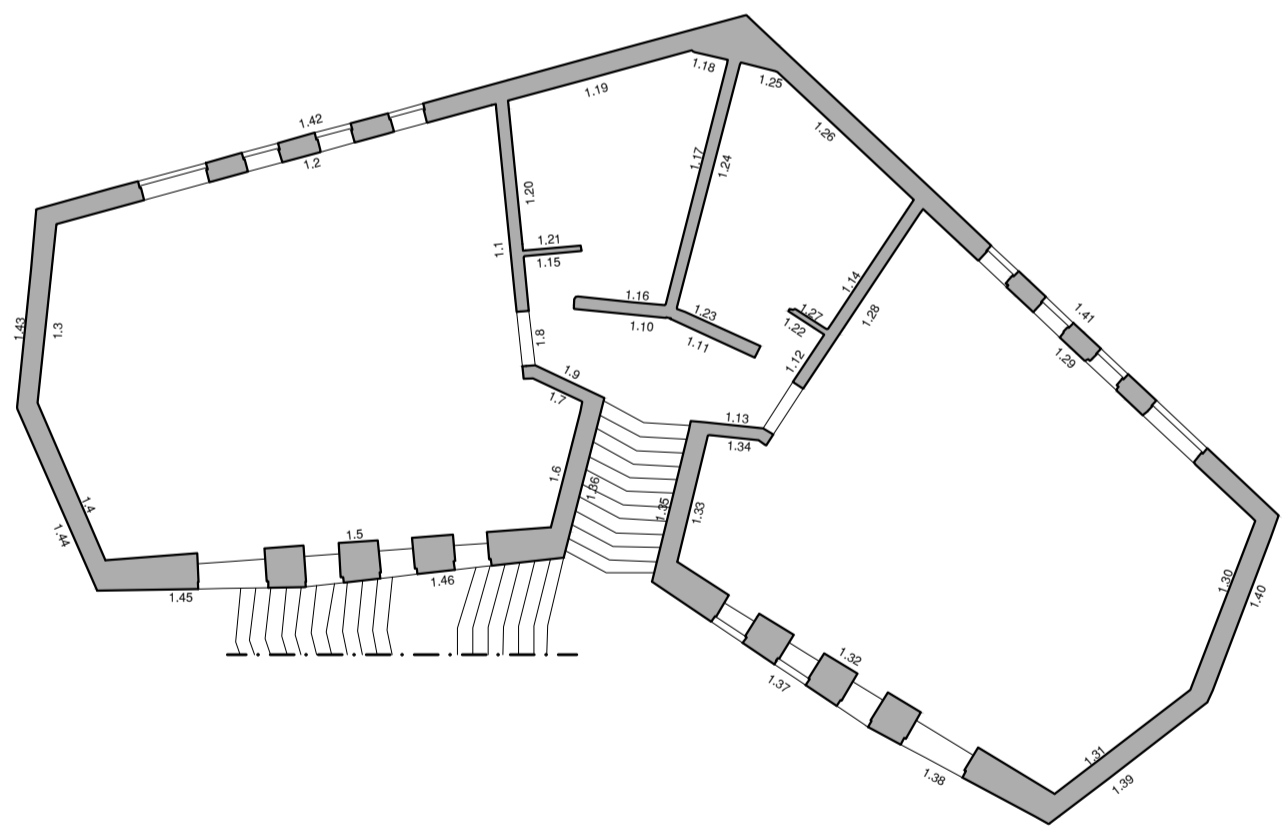
Responsable científico: Prof. Saverio Mecca
Colaboradores
Prof. Letizia Dipasquale
Ing. Vito Getuli

Modelo de información de la construcción (BIM)

Responsable científico: Prof. Carlo Biagini
Colaborador
Ph.D. Ing. Vincenzo Donato



escala 1:50
Tamaño: A1



Porción de fotoplano a sustituir
 Falta de datos

